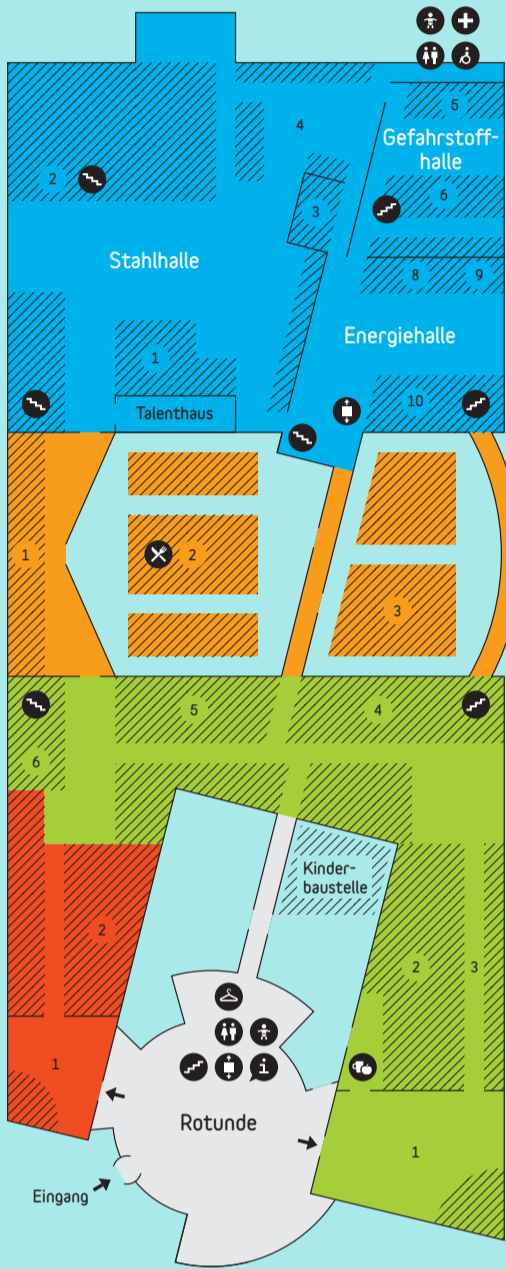


**ORIENTIERUNGSPLAN**

**ERDGESCHOSS**



**Industrie und Produktion**

Stahlhalle

- 1. Stahlwerk
- 2. Lagerlogistik
- 3. Feuerwehr
- 4. Transport

Gefahrstoffhalle

- 5. Gefahrstoffe
- 6. Chemielabor

Energiehalle

- 8. Energiegewinnung
- 9. Energieverteilung
- 10. Experimentierfeld Elektrizität

**Bauhandwerk**

- 1. Rückengesundheit
- 2. Bistro (Außenbereich)
- 3. Tiefbau (Außenbereich)

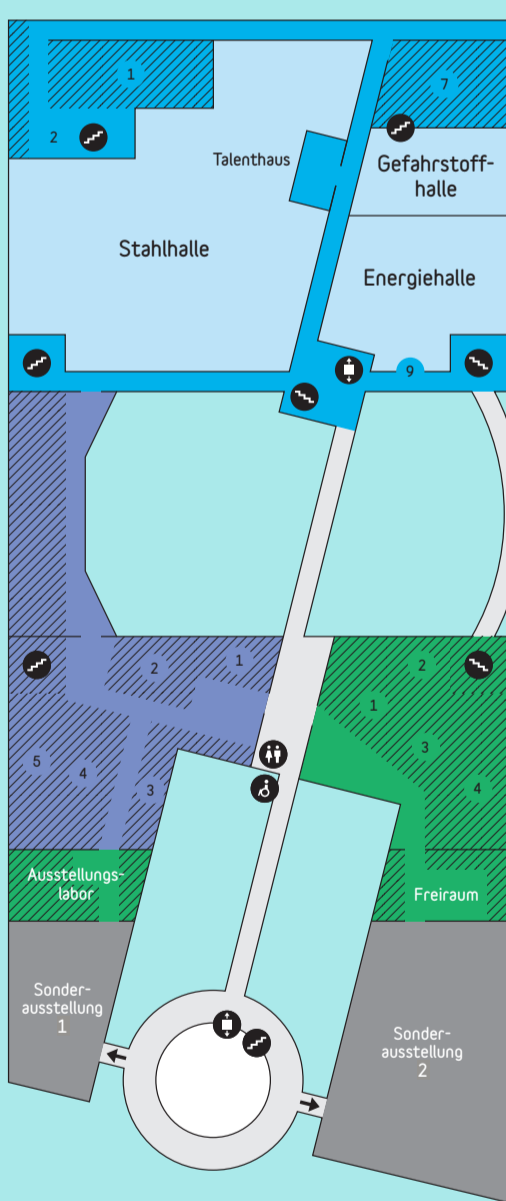
**Medien und Bildschirm**

- 1. Was ist Arbeit
- 2. Druckerei
- 3. Neue Medien
- 4. Flughafen
- 5. Büro
- 6. Roboter

**Mensch und Fabrik**

- 1. Arbeit und Leben
- 2. Textilfabrik

**OBERGESCHOSS**



**Industrie und Produktion: OG**

Stahlhalle

- 1. Stahlwerk
- 2. Lagerlogistik

Gefahrstoffhalle

- 7. Nachhaltigkeit

Energiehalle

- 9. Energieverteilung

**Gesundheitswesen und Dienstleistung**

- 1. Untersuchen
- 2. Retten
- 3. Operieren
- 4. Therapieren
- 5. Pflegen

**Arbeit im Wandel**

- 1. Dienstleistung
- 2. Industrie 4.0
- 3. Wissensarbeit
- 4. Logistik

- Toilette
- Barrierefreie Toilette
- Wickeltisch
- Erste Hilfe
- Treppe
- Garderobe
- Information/Kasse
- Aufzug
- Pausenraum
- Bistrobereich

**SICHERHEITSHINWEISE**

- A320 Flugsimulator** ab 15 Jahren / ab 1,60 m
- Time Machine (Schlitten)** ab 1,40 m / kein Herzschrittmacher
- Gabelstapler-Simulator** ab 10 Jahren / ab 1,40 m
- LKW-Simulator** ab 10 Jahren / ab 1,40 m
- DASA-Drom (Erlebnisbahn)** unter 8 Jahren nur mit Erwachsenen
- Space Curl** 1,60 m - 1,90 m / 55 kg - 120 kg, keine akuten Beschwerden

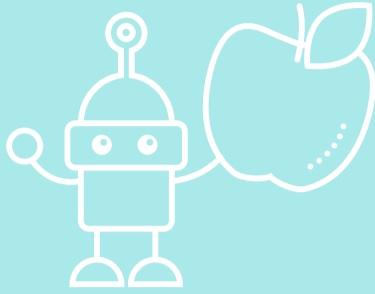
## HUNGER, DURST, WC

Essen & Trinken: Im Bereich „Baustelle“, im Picknick-Raum und auf der Kinder-Baustelle.

Rauchen: Nur vor dem Eingangsgebäude der DASA.

Toiletten: Rotunde, „Treppenturm“ / Energiehalle, Stahlhalle.

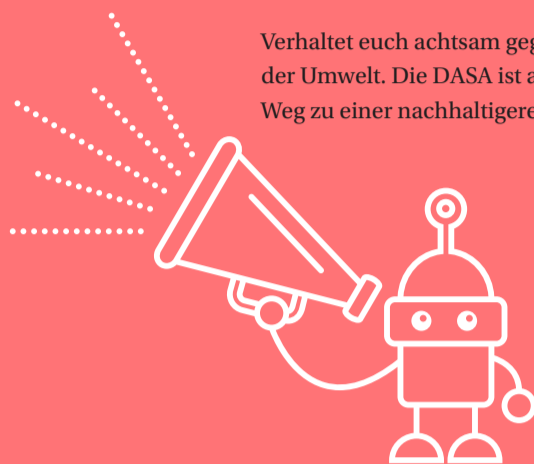
Wickeltische: In den Toilettenanlagen in der Rotunde und in der Stahlhalle.



## TEAMGEIST

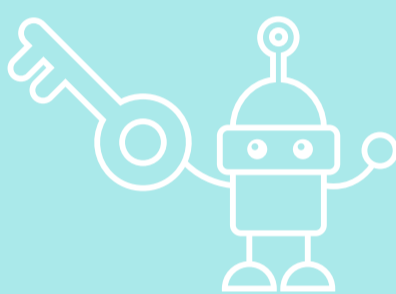
Alle wollen einen entspannten Aufenthalt. Daher bitten wir um Respekt, Rücksichtnahme und Ruhe.

Verhaltet euch achtsam gegenüber der Umwelt. Die DASA ist auch auf dem Weg zu einer nachhaltigeren Ausstellung.



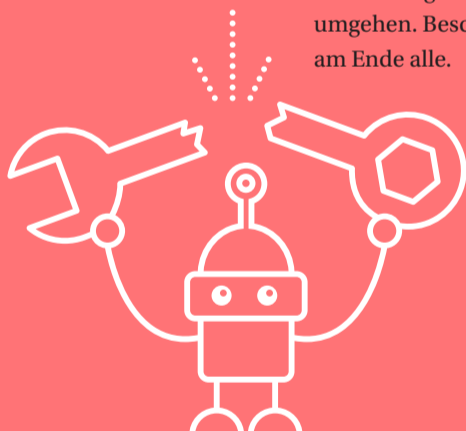
## TASCHEN UND SO

Für Mäntel, Jacken und Gepäck größer als ein DIN-A4-Blatt gibt es unsere Schließfächer. Bitte keine Taschen und Rucksäcke mit in die Ausstellung nehmen. Film- und Fotoaufnahmen sind nur für private Zwecke gestattet.



## ZEIT FÜR GEFÜHLE

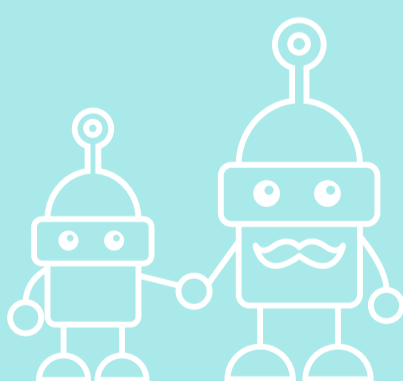
Wir sind ein Ausstellungshaus mit vielen wertvollen Objekten. Nicht alles eignet sich zum Anfassen. Daher: Sorgsam mit den Sachen umgehen. Beschädigungen ärgern am Ende alle.



## ERWACHSENE GEFRAGT

Liebe „Große“!

Ihr habt die Aufsichtspflicht für die von Euch betreuten Kinder/Schüler\*innen und seid für ein angemessenes Verhalten verantwortlich.



## ALLES SICHER? ABER SICHER.

An manchen Objekten gelten aus Sicherheitsgründen Alters- oder Größenangaben. Bitte dazu auch die Ansagen unseres Service-Personals beachten.

