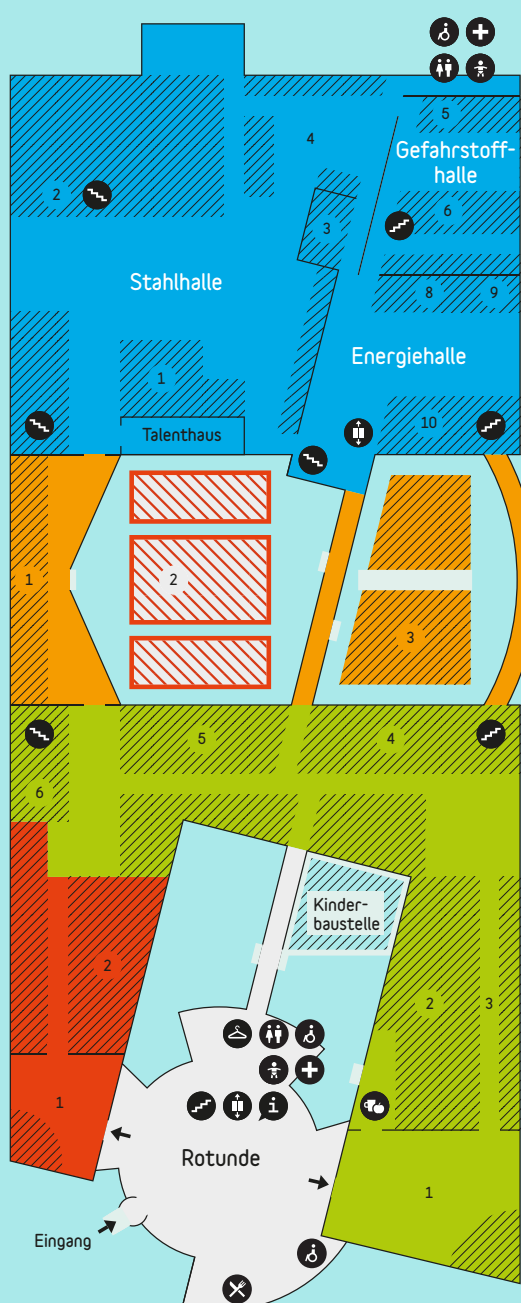


ORIENTIERUNGSPLAN

ERDGESCHOSS



Industrie und Produktion

Stahlhalle

1. Stahlwerk
2. Lagerlogistik
3. Feuerwehr
4. Transport

Gefahstoffhalle

5. Gefahrstoffe
6. Chemielabor

Energiehalle

8. Energiegewinnung
9. Energieverteilung
10. Experimentierfeld Elektrizität

Bauhandwerk

1. Rückengesundheit
2. Hochbau (im Bau)
3. Tiefbau (Außenbereich)

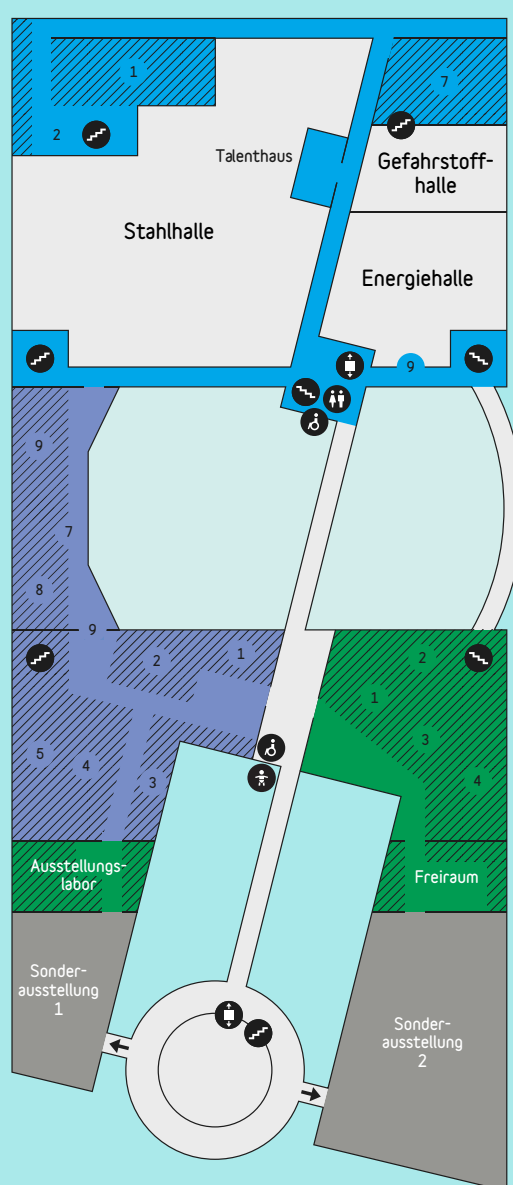
Medien und Bildschirm

1. Was ist Arbeit
2. Druckerei
3. Neue Medien
4. Flughafen
5. Büro
6. Roboter

Mensch und Fabrik

1. Arbeit und Leben
2. Textilfabrik

OBERGESCHOSS



Industrie und Produktion: OG

Stahlhalle

1. Stahlwerk
2. Lagerlogistik
7. Nachhaltigkeit

Gefahstoffhalle

9. Energieverteilung

Gesundheitswesen und Dienstleistung

1. Untersuchen
2. Retten
3. Operieren
4. Therapieren
5. Pflegen
6. Interagieren
7. Mit Sprache arbeiten
8. Mit Respekt arbeiten
9. Mit Gefühlen arbeiten

Arbeit im Wandel

1. Dienstleistung
2. Industrie 4.0
3. Wissensarbeit
4. Logistik

- Toilette
 Barrierefreie Toilette
 Wickeltisch
 Erste Hilfe
 Treppe

- Garderobe
 Information/Kasse
 Aufzug
 Pausenraum
 Bistrobereich

SICHERHEITSHINWEISE

A320 Flugsimulator

ab 12 Jahren / ab 1,40 m

Gabelstapler-Simulator

ab 10 Jahren / ab 1,40 m

LKW-Simulator

ab 10 Jahren / ab 1,40 m

DASA-Drom (Erlebnisbahn)

unter 8 Jahren nur mit Erwachsenen

Space Curl

1,60 m - 1,90 m / 55 kg - 120 kg, keine akuten Beschwerden

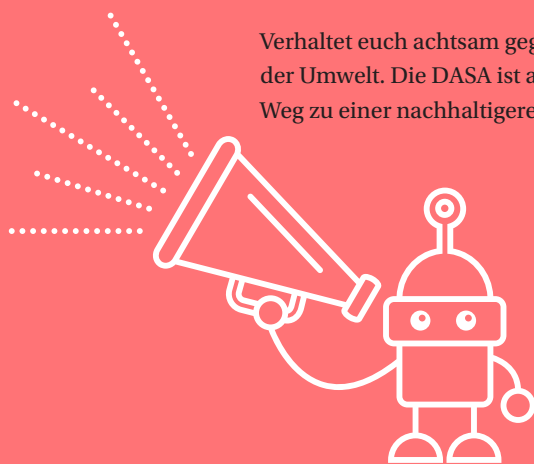
HUNGER, DURST, WC

- Essen & Trinken: Restaurant im 1. OG. Selbstverpflegung im Picknickraum und auf der Kinder-Baustelle.
- Rauchen: Nur vor dem Eingangsgebäude der DASA.
- Toiletten: Rotunde, Treppenturm / Energiehalle (1. OG), Stahlhalle.
- Barrierefreie WC: Rotunde am Pfortner, Stahlhalle (EG), Restaurant, Treppenturm / Energiehalle (1. OG), zwischen „Arbeit im Wandel“ und „Gesundheitswesen“ (2. OG).
- Wickeltische: In den Toilettenanlage in der Rotunde und in der Stahlhalle sowie in der Toilette im 2. OG.

TEAMGEIST

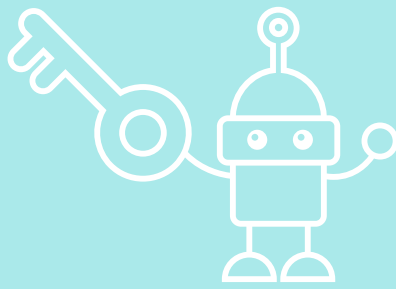
Alle wollen einen entspannten Aufenthalt. Daher bitten wir um Respekt, Rücksichtnahme und Ruhe.

Verhaltet euch achtsam gegenüber der Umwelt. Die DASA ist auch auf dem Weg zu einer nachhaltigeren Ausstellung.



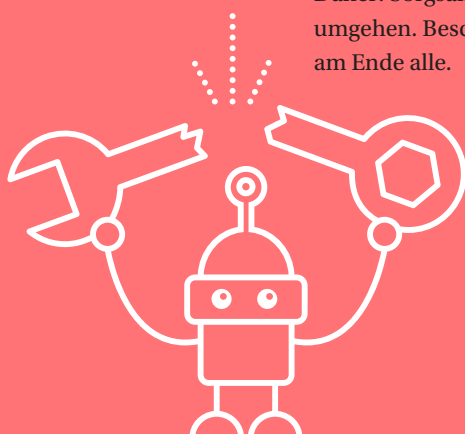
TASCHEN UND SO

Für Mäntel, Jacken und Gepäck größer als ein DIN-A4-Blatt gibt es unsere Schließfächer. Bitte keine Taschen und Rucksäcke mit in die Ausstellung nehmen. Film- und Fotoaufnahmen sind nur für private Zwecke gestattet.



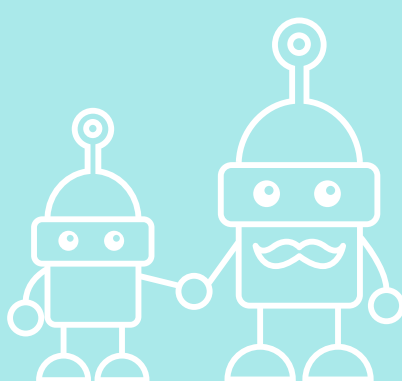
ZEIT FÜR GEFÜHLE

Wir sind ein Ausstellungshaus mit vielen wertvollen Objekten. Nicht alles eignet sich zum Anfassen. Daher: Sorgsam mit den Sachen umgehen. Beschädigungen ärgern am Ende alle.



ERWACHSENE GEFRAGT

Liebe „Große“!
Ihr habt die Aufsichtspflicht für die von Euch betreuten Kinder/Schüler*innen und seid für ein angemessenes Verhalten verantwortlich.



ALLES SICHER? ABER SICHER.

An manchen Objekten gelten aus Sicherheitsgründen Alters- oder Größenangaben. Bitte dazu auch die Ansagen unseres Service-Personals beachten.

