

:Dasa

Arbeitswelt Ausstellung

PROGRAMM

02/2026



UNSERE HÖHEPUNKTE

→ An der Zukunft bauen

Neue Dauerausstellung zum Hochbau – Seite 06

→ Gute Nacht

Ausstellung über den Schlaf – Seite 21

→ Berufsorientierung für alle

JobVille inklusiv und ideenreich – Seite 39

Noch mehr DASA unter  www.dasa-dortmund.de



Das ist die DASA Arbeitswelt Ausstellung



Was ist die DASA?

Die DASA ist ein inspirierender Ort, der Lust auf Arbeit macht. Es ist uns ein Anliegen, über die Arbeitswelt und deren menschengerechte Gestaltung zu informieren.

In der DASA erfahrt ihr mehr über verschiedene Berufe und Branchen – und das mit allen Sinnen. Denn sie ist vollgepackt mit überraschenden Raumeindrücken und faszinierenden Objekten, Multimedia und Mitmachstationen.

Viel Spaß und herzlich willkommen!

Was könnt ihr erleben?

Es gibt viele Attraktionen zu entdecken, zum Beispiel

- ins Wechselbad der Gefühle eintauchen
- der 100 Jahre alten Rotationsmaschine zum Geburtstag gratulieren
- Impulse zum Pausemachen mitnehmen
- Viren und Bakterien an der Form erkennen
- die Relax-Liege ausprobieren

Noch wichtig

Es gibt in der DASA keinen vorgegebenen Rundgang. Folgt einfach eurer Umgebung.

Habt ihr Fragen zur DASA, zur Orientierung im Haus oder zu einzelnen Objekten?

Unsere kompetenten Ausstellungs-Guides helfen euch gern weiter.

ÜBERBLICK

DAUERAUSSTELLUNG → 05

SONDERAUSSTELLUNGEN → 20

BILDUNGSANGEBOTE → 26

FÜHRUNGEN → 28

VERANSTALTUNGEN → 38

SERVICE → 42

Das bedeuten die Symbole im Heft

 → Digitales Angebot

Hier gibt es spannende digitale Zusatzangebote. Einfach den QR-Code mit dem Smartphone scannen.

 → Zum Mitmachen

Seid hautnah dabei. Es gibt immer was zu entdecken.

 → Nachhaltigkeit

Hier dreht sich alles um das Thema Nachhaltigkeit.

 → Barrierefrei und inklusiv

Wir ermöglichen vielseitige Zugänge.



HÖHE-
PUNKTE
02/2026



Bauen & Spaß haben

ab Juli
Neue Ausstellung zum Hochbau
Menschengerechtes Bauen

August
Ferienprogramm
Rund um die Themen „Stadt aus Ton“
und „Hochbau“

07.-08.11.26
Familien-Wochenende
Mit fischertechnik und LEGO-Modellen
und euren Kunstwerken aus Klebmais

ab Seite 6

Berufsorientierung

23./24.09.26
JobVille
Zeigt jungen Menschen Wege in die
Arbeitswelt

ab Seite 39



Schlaft gut

ab 16.10.26
Gute Nacht
Eine Ausstellung über den Schlaf

Dezember
Lauschen und Tauschen
Tonie-Boxen für alle

ab Seite 21

DAUER- AUSSTELLUNG

Darum geht's

Wie sich die Arbeit auf Baustellen im Bereich Hochbau gestaltet, ist Gegenstand der neu überarbeiteten Dauerausstellung. Entdeckt die komplexen Vorgänge rund ums Bauen. Die vielen sinnlich erfahrbaren Ausstellungsstücke weisen den Weg zu einer noch menschengerechteren Arbeitsgestaltung, die obendrein für Nachhaltigkeit sorgt.

Die Ausstellung zeigt, wie vielgestaltig die Berufe auf dem Bau sind, welche Fähigkeiten nötig sind und welche Qualifikationen im Lauf des Lebens dazu kommen können.

Sie macht deutlich, wie divers und vielfältig Menschen auf dem Bau unterwegs sind.

Weil die DASA viel Wert auf Berufsorientierung legt, gibt es außerdem spannende Details zu Aus- und Weiterbildungen im Bauwesen zu entdecken.

Zum Ausprobieren

Hoch hinaus

Eine Baustelle von oben betrachten und auf einem Schwebebalken darüber balancieren

Bloß Beton?

Beileibe nicht. Entdeckt alternative Baumaterialien und ihre Eigenschaften.

Schattenspiele

Welche Bewegung gehört zu welchem Job?

Attraktionen

→ Baut euer Traumhaus

Nach Herzenslust Wünsche verwirklichen – doch zu welchem Preis?

→ Luftige Höhe

Wie arbeitet es sich in einer Krankabine? Erkundet einen windumtosten Arbeitsplatz.

→ Schaulust

Entdeckt ein Diorama aus beliebten Kinderspiel-Figuren und erzählt euch kleine Geschichten rund ums Bauen.

Veranstaltungen zum Thema Bau

→ Sommerferienprogramm u. a. mit einer Woche „Stadt aus Ton“

Seite 37

→ Familientag im November

Seite 41

→ BIPARCOURS-App

Seite 30

→ Lehrer-Infoveranstaltung

Seite 30

→ JobVille-Special

Seite 39

Bauhandwerk

Tiefbau

Nicht hoch hinaus, sondern tief hinunter – das ist kein Kinderspiel. Anschaulich erschließt der Bereich „Tiefbau“ die Welt der Bagger und Baumaschinen. Bestaunt eine historische Dampfwalze oder schnuppert Bauwagenluft. Zum Vorführbereich gehören außerdem moderne Baumaschinen. Löcher buddeln erlaubt!



Zum Ausprobieren

Presslufthammer und Rüttler

Es wird laut, es wird staubig, es wird wie ein kleines Erdbeben. Hier könnt ihr euch an stark vibrierenden Gerätschaften richtig austoben – und erfahren, wie wichtig der Arbeitsschutz an der Stelle ist.

Tipp: Im nächsten Innenhof

Kinderbaustelle

Die Anlage mit Spielhaus, Bauwagen und Kleingeräten bietet spielerische Einblicke in die Arbeitsabläufe auf dem Bau. Ganz nebenbei erfahren die jungen Baudamen und Bauherren von 4 – 12 Jahren, welchen Sinn Arbeitshandschuhe oder Schutzhelme haben.



Nachwuchskräfte decken Dächer und verlegen Rohre – auf der DASA-Kinderbaustelle.



Attraktionen

→ Kinderbagger

Ein quietschgelbes Baugerät, das fast wie die echten Bagger funktioniert.

→ Space Curl

Einfach mal Kopf stehen: Rotiert in einem 3D-Trainingsgerät und macht eine außergewöhnliche Raum- und Körpererfahrung für Schwindelfreie. Das Drehen und Wenden stärkt die Tiefenmuskulatur, verbessert die Körperwahrnehmung und schult die Koordination. Beachtet die Vorführzeiten.



Clip zur Ausstellung gucken: So interaktiv und actionreich ist die Abteilung Tiefbau.



Mensch und Fabrik

Darum geht's

Ab geht's in die durch die Stechuhr bestimmte, staubige und strenge Arbeitswelt von damals. Hier regiert der Takt von Maschinen die Lebens- und Arbeitswelt. Neue Arbeitsorganisationen entstehen. Arbeit wird schneller, mehr überwacht und kontrolliert. Entdeckt ein paar klassische „Zutaten“ der Industrialisierung: viel Arbeit, viel Disziplin, viele Gefahren – aber wenig Hygiene und Sicherheiten.

Zum Ausprobieren

Durchgetaktet

Stechuhr, Staub und Strenge: Die Maschinen rattern unerbittlich. Alle Handgriffe sind vorgegeben. Alles geht rasant schnell. Alles entsteht in Windeseile. Was hinter den gewebten Stoffen steckt, zeigen wir euch in unserer Textilfabrik.



Tipp:
Film „Die Hände des Herrn Bradler“ auf dem Monitor am Fenster anschauen.



Attraktionen

→ Staub unter Mikroskop

Sie zieht uns buchstäblich an – aber die Herstellung von Kleidung ist nicht ohne. Vor allem in Sachen Staub in der Atemluft. Macht euch ein eigenes Bild und schaut durchs Rastertunnel-Mikroskop.

→ Stilles Örtchen

Habt ihr schon unsere Fabriktoilette entdeckt, die sich seinerzeit bis zu 100 Leute teilen mussten? Dass es überhaupt ein Klo am Arbeitsplatz gab, war ein Ergebnis langer Kämpfe um die Verbesserung der Betriebs-hygiene, die zum Ende des 19. Jahrhunderts so richtig in Fahrt kam.

→ Kontor

Sie standen wahrhaftig über den Arbeiterinnen: Die gepflegten Herren im Kontor, wo die Fäden der Textilfabrik zusammenliefen. Entdeckt einen über 100 Jahre alten Schreibbereich, in dem die moderne Büroarbeit ihren Anfang nahm.



Kennt ihr den Weberkuss? Das Ansaugen des Fadens im Schiffchen war ein Quell für Infektionskrankheiten.



Medien und Bildschirm

Darum geht's

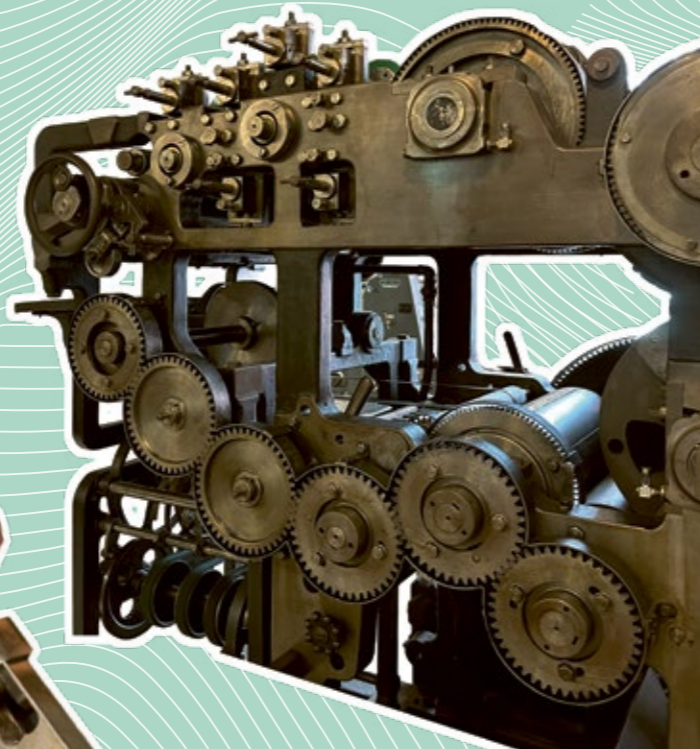
Hier geht es um die vielen Berufe rund um die Nachrichtenproduktion. Früher mit viel Handarbeit aufs Papier gebracht, sind heute digitale Formate allgegenwärtig.

Klassische Handwerksberufe verschwinden, neue Arbeitsformen entstehen.

Dabei ist es wichtig, dass sich die Organisation der Arbeit und Technik an die Menschen anpasst. Trefft auf Menschen hinter den großen Worten wie „Digitalisierung“ und „Globalisierung“ und begeben euch auf eine aufregende Reise hinter die Bildschirme.



100 Jahre und kein bisschen leise: die Rotationsmaschine läuft immer noch in der DASA.



Zum Ausprobieren

Was ist Arbeit

Arbeiten wir, um Geld zu verdienen? Welche Tätigkeiten zählen wir zu „Arbeit“ und welche nicht? Monumentale Vitrinen im Eingangsbereich präsentieren im Stil ehrwürdiger Wunderkammern Zeugnisse von Arbeit. Bewegt die Vitrinen mit eurer „Arbeitskraft“.

Happy Birthday

Die Rotationsdruckmaschine feiert ihren 100. Geburtstag! Erlebt hautnah, wie Menschen in Druckereien früher Zeitungen herstellten und ihren Preis für die beschleunigte Herstellung zahlten: Es war laut, die Technik blieb gefährlich und aggressive Lösemittel lagen in der Luft. Hört die Lebensgeschichte der Familie Koch an, die diese Maschine früher in Betrieb hatte.

Attraktionen

→ Napshell

Etwas Zeit zum Chillen habt ihr in der wie eine Muschel geformte Liege, die euch in einen Entspannungsmodus bringt. Ein Beispiel für Büromöbel mit Erholungsfunktion.

→ Zwangshaltung

Das Objekt mit der Aussparung für einen Körper lädt euch ein, euch hineinzusetzen. Oder besser: hineinzquetschen. So fühlt sich ein Rücken bei einem langen Tag Bildschirmarbeit an. Daher: Immer gern in Bewegung bleiben.



Filmchen gucken: Hier gibt's Einblicke in die Abteilung.



Industrie und Produktion



Darum geht's

Damit die Industrie massenhaft Güter produzieren kann, sind riesige Anlagen erforderlich. Sie erzeugen Energie und verteilen sie. Rohstoffe und Waren transportieren wir rund um den Erdball – mit hohem Aufwand und viel Arbeit.

Dabei drohen viele Gefahren. Sie können von Stoffen ausgehen, die die Industrie herstellt und die wir täglich nutzen. Was uns zunehmend beschäftigt: Wie schützen wir uns und unsere Lebensgrundlagen nachhaltig?

Zum Ausprobieren

Das „DASA-drom“

Nervenstarke fahren hier wie in einer Geisterbahn durch ein gruseliges Warenlager, in dem Regale umkippen oder Stolperfallen liegen.

Time Machine

Die künstlerische Installation „Time Machine“ von Brad Hwang aus dem Jahr 2007 ist ganz schön elektrisierend. Indem ihr rudert, erzeugt ihr Energie, die sich in kleinen Blitzen lautstark entlädt. Eine fast poetische Darstellung von dem, was uns stets unsichtbar umgibt.



Attraktionen

→ Das Walzwerk

Fast 100 Jahre ist unser Walzwerk alt und hat aus Stahl Schienen gemacht. Ein Arbeitsplatz voller Hitze und schwerer, körperlicher Arbeit – bis ab den 1950er Jahren Überwachungstätigkeiten dazu kamen, die auf Dauer sehr einseitig waren. Schaut's euch mal an.

→ Alles elektrisch

„Das hatten wir früher auch...“ – findet alte Schätzchen aus den Anfängen der Elektrifizierung im Haushalt, wo Airfryer noch Zukunftsmusik waren.



→ Stahlgalerie

Ein unerwarteter Ort für Kunst. Entdeckt Gemälde, Zeichnungen und Skulpturen, die das Thema Arbeit darstellen.

Gesundheitswesen und Dienstleistung

Darum geht's

Es ist die Nähe zum Menschen, die Gesundheits- und Dienstleistungsberufe besonders auszeichnet. Neben Fachwissen benötigen die Beschäftigten ausgeprägte kommunikative und emotionale Fähigkeiten. Denn sie pflegen und heilen, unterstützen, beraten, erziehen und kümmern sich Tag und Nacht.

Es ist für uns alle wichtig, dass die Arbeit in diesen Berufen sicher und gesund ist.

WIE GUT IST EURE TIEFENMUSKULATUR?
DAS GERÄT CHECKT SIE GNADENLOS.



Zum Ausprobieren

Die Tätigkeiten im Gesundheitswesen

Menschen in den Heil- und Pflegeberufen sind Vollprofis mit vielen Kompetenzen. Testet doch mal, wie gut ihr eine Diagnose stellen, eine präzise OP durchführen könnt oder wie es in einem echten Rettungswagen aussieht.

Unsichtbarer Klebstoff für unser Miteinander

Für Menschen in Dienstleistungsberufen ist der kommunikative Austausch, der entgegengebrachte Respekt und eine vielgestaltige Gefühlslage täglich Brot. Entdeckt, was es damit auf sich hat.

Aufeinander hören ist eine Kunst, die ihr an diesem Tisch spielerisch erproben könnt.



Attraktionen

→ Demenzstühle

Leichtes Schaukeln oder Wiegen ist für viele einfach beruhigend. Die knallroten Sessel könnt ihr ausprobieren. Sie helfen Demenz-Erkrankten, sich etwas wohler zu fühlen und ihr erhaltet dort Infos über die Krankheit.

→ Team-Play

Macht an unserem Musiktisch gemeinsam Musik. Wie beeinflusst ihr euch gegenseitig?

→ Schucoskop

Eine Skurrilität aus den 1950er Jahren. Schuhgeschäfte haben früher Kindern die Füße geröntgt, um zu sehen, wo der Schuh drückt. Leider mit enorm hoher Strahlenbelastung.



Arbeit im Wandel

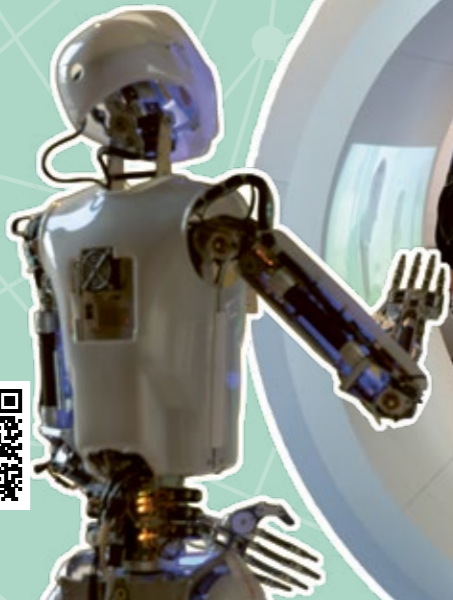
Darum geht's

Startklar fürs Mögliche? Wir wagen eine Vorschau auf die Welt von morgen.

Neue Technik durchdringt die Arbeitswelt sehr schnell. Das ist beeindruckend, aber Technik allein wird unsere Zukunft nicht bestimmen. Unsere Wünsche, Hoffnungen und Ängste sind wichtig, denn wir gestalten die Zukunft.



Hier in die Zukunft gucken: Schlendert im Film mit uns durch die Ausstellung.



Zum Ausprobieren

Trefft auf Visionen, Megatrends und Avatare und lauscht unseren vier Gästen aus der (nahen) Zukunft mit ihren Lebensentwürfen und Träumen.

Was denkt ihr?

Ihr könnt eure Zukunftsvisionen hinterlassen und euch im Verhältnis zu den anderen Gästen positionieren.

Wer steuert wen?

Sie verlassen ihre Käfige: Roboter in der Industrie arbeiten immer mehr mit Menschen zusammen. Schaut mal, wie nah euch unser Exemplar kommt.

Attraktionen

→ Ada und Charles

Trefft auf unsere unermüdlichen fahrenden Ausstellungsguides und entdeckt mit ihnen spannende Details zur Ausstellung.

→ Zukunftsbörse

Was will ich für meine Zukunft? Macht euer Spuren in der Ausstellung als Avatare sichtbar.

→ Verschrauben im Freiraum

Pausen sollen den Arbeitsfluss unterbrechen, kommen aber im hektischen Arbeitsalltag meist zu kurz. Die DASA hebt die Pause daher im „Freiraum“ auf eine neue Bühne. Sie informiert in einer ange deuteten Sommerlaube über den Sinn und Zweck von Arbeitszeiten und Auszeiten.



Fragt Ada und Charles, wenn ihr gern Hintergrundinfos haben möchtet.



SONDER- AUSSTELLUNGEN

Programme

- Kindergeburtstag
→ **Pyjama-Party**
- Workshop
→ **Na, ausgeschlafen?**
Über Schlaf und Gerechtigkeit
- 05.12.26
→ **Lauschen und Tauschen**
Lesungen und „Tonies“-Börse
- immer mittwochs im November
→ **Eltern-Yoga mit Kinder-
betreuung**
- Herbst- und Weihnachten
→ **Ferienprogramm**

Winterhighlight
„Gute Nacht“
Eine Ausstellung
über den Schlaf

Okt Sep
16 – 05
2026 2027

Gute Nacht.

Eine Ausstellung über den Schlaf

Was Eine inklusive Ausstellung zum
Runterkommen und Wachwerden
Für alle, die einen entspannten Ausflug
machen wollen
i Mit Kuscheltierspur

Schlaf ist lebenswichtig. Ein Drittel unseres Lebens verschlafen wir. Daher bestimmt er unser Wohlbefinden und unseren (Arbeits-)Alltag. Wir laden euch ein, die vielgestaltige Welt des Schlafes neu zu entdecken. Schlendert durch seine verschiedenen Phasen – vom Einschlafen übers Durchschlafen bis hin zum Wachbleiben, Träumen und Aufwachen.

Eine Ausstellung der DASA Arbeitswelt Ausstellung. Ein Kooperationsprojekt zwischen dem Technischen Museum Wien und dem Parque de las Ciencias in Granada.

Medienpartner WDR 5



Darum geht's

Gähmend langweilig wird es bei diesem Mix aus Informationen, Erlebnis und Atmosphäre bestimmt nicht.

Wir möchten euch ein tiefgehendes Verständnis für die komplexen Prozesse des Schlafs vermitteln – von biologischen und psychologischen Aspekten bis hin zu sozialen und gesellschaftlichen Einflüssen. Die Ausstellung bietet viel Informatives mit zahlreichen Spielmöglichkeiten und vielseitigen Details. Fügt gern eure persönlichen Erfahrungen hinzu.

Der DASA-Fokus liegt auf der Arbeitswelt. Was sind die Herausforderungen bei Schichtarbeit? Wie kann ich gut abschalten? Wie wichtig ist gesunder Schlaf für meine Leistungsfähigkeit? Und: Welche vermeintlich privaten „Care“-Themen bringen mich um den Schlaf?

Attraktionen

An vielen Stationen könnt ihr aktiv werden: Macht den Chronotypen-Test. Auch der Schulbeginn steht zur Debatte. Hinterfragt eure Schlafgewohnheiten und nehmt sinnvolle Tipps für einen gesunden Schlaf mit nach Hause.

Neu für unsere jüngsten Gäste: Bringt eure liebsten Kuscheltiere mit und entdeckt mit ihnen gemeinsam die Ausstellung. Damit es eine gute Nacht für alle wird.

Die Ausstellung wandert im Anschluss zu unseren europäischen Partner-Museen: dem Technischen Museum in Wien und dem Parque de las Ciencias, Granada.



BILDUNGS- ANGEBOTE



Bei diesen Angeboten dreht sich alles um das Thema Nachhaltigkeit.



ZERTIFIZIERTE EINRICHTUNG
Bildung für nachhaltige Entwicklung
bne.nrw

2025-2030

Unser pädagogisches Selbstverständnis



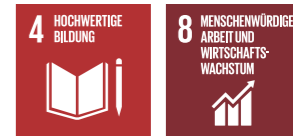
Hier die SDGs zu den Angeboten checken



Wir machen die Arbeitswelten von heute und morgen erlebbar – mit Führungen, Workshops, Aktionen sowie Materialien zum Selbstentdecken der DASA. Dabei stellen wir immer die Frage: Was ist gute und menschenwürdige Arbeit? Für Schüler*innen geben wir Anregungen zur Berufsorientierung.

Besonders wichtig ist uns „Bildung für nachhaltige Entwicklung“. Grundlage sind die 17 Nachhaltigkeitsziele (SDGs). Wir zeigen, wie Soziales, Politik, Wirtschaft und Umwelt zusammenhängen und regen zum zukunfts-fähigen Denken und Handeln. Diskutieren und Ausprobieren erwünscht!

Unsere Nachhaltigkeitsziele:



Unsere Bildungsprogramme fördern auch die Umsetzung der Ziele:



Anmeldung erforderlich unter:

☎ 0231-9071-2645
 @ besucherdienst-dasa@baua.bund.de

- Menschen unter 18 Jahren haben freien Eintritt
- Führungen in Englisch, Niederländisch, je 25 € Aufschlag

Erlebnisführung

Highlights aus den Arbeitswelten

Für Menschen ab 12 Jahren
 Bis 20 Personen, 2 Begleitpersonen
 Dauer 60 | 90 Minuten
 € 60€ | 90€ zzgl. Eintritt

Von historischen Arbeitsplätzen bis zu Robotik und KI: Auf der großen Tour durch die DASA geht es um die Highlights in unseren Ausstellungen zur Arbeitswelt.

Gruppen ab 20 Personen führen wir gegen Aufpreis und mit Audio-Unterstützung („Maxi-Führung“).

Erlebnisführung in deutscher Lautsprache und deutscher Gebärdensprache mit Dolmetscher*in für hörende und taube Menschen sowie in einfacher Sprache.

Kinderführung

DASA interaktiv entdecken

Für Menschen ab 6 Jahren
 Bis 10 Personen, 2 Begleitpersonen
 Dauer 60 | 90 Minuten
 € 60€ | 90€ zzgl. Eintritt

Auf der Kinderroute gibt es viel interaktiv zu entdecken, z. B. das größte Notebook der Welt oder ein Blick hinter die Kulissen der Feuerwehr.



FÜHRUNG	BESCHREIBUNG	FÜR	WIE
Themenführungen			
Medizinische Berufe	Tätigkeiten im Gesundheitswesen	Menschen ab 14 Jahren Bis 20 Personen, 2 Begleitpersonen	Dauer 60 Minuten € 60€ zzgl. DASA-Eintritt
Digital überall	Ein Rundgang zur neuen Arbeitswelt	Menschen ab 14 Jahren Bis 20 Personen, 2 Begleitpersonen	Dauer 60 Minuten € 60€ zzgl. DASA-Eintritt
Industrie 4.0	Eine Führung in die Zukunft	Menschen ab 14 Jahren Bis 30 Personen, 2 Begleitpersonen	Dauer 60 Minuten € 80€ zzgl. DASA-Eintritt
Die Kunst der Interaktion	Eine Führung mit viel Aktion	Menschen ab 14 Jahren Bis 20 Personen, 2 Begleitpersonen	Dauer 60 Minuten € 80€ zzgl. DASA-Eintritt

Starter-Karten

Arbeitswelt trifft Nachhaltigkeit

Für Menschen ab 12 Jahren
 € DASA-Eintritt
 i kostenlos an der Kasse erhältlich

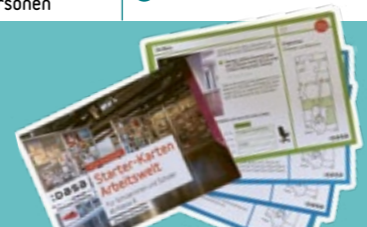
Auf eigene Faust die DASA entdecken!

Entdecker-Karten

DASA in einfacher Sprache

Für Menschen ab 6 Jahren
 € DASA-Eintritt
 i kostenlos an der Kasse erhältlich, auch in Englisch und Französisch

Leicht verständlich geht's zu den Attraktionen in der DASA.



Bauhandwerk

Neue Berufe und Kompetenzen

NEU!

- Für **Menschen ab 14 Jahren**
 Bis 20 Personen, 2 Begleitpersonen
- Dauer **60 Minuten**
- € **60€ zzgl. Eintritt**

Das Bauhandwerk neu erkunden: Berufe von morgen kennen lernen, innovative und nachhaltige Baustoffe entdecken, Arbeitsschutz erleben. Immer im Mittelpunkt: Der bauende Mensch.

Baue deine Zukunft

BIPARCOURS-App

- Für **Menschen ab 12 Jahren**
- Dauer **ca. 60-90 Minuten**
- € **Im DASA-Eintritt enthalten**
- i **App kostenlos auf dem Smartphone installieren und QR-Code scannen**



Bereit für den Bau? Testet eure Fähigkeiten mit der digitalen Rallye! Beim Parcours durch das Bauhandwerk erprobt ihr in Teamarbeit eure Geschicklichkeit und löst knifflige Aufgaben. So entdeckt ihr kreative, innovative Berufe im Bauhandwerk sowie Möglichkeiten, Städte der Zukunft nachhaltig mitzugestalten.

Digitale Info-Veranstaltung für Lehrkräfte
 15.09.26, 16-17 Uhr
 Link nach Anmeldung

Mein T-Shirt

Weit gereist durch die Arbeitswelt

- Für **Option A: 4-5 Jahre**
 Bis 10 Personen, 2 Begleitpersonen
- Option B: 6-7 Jahre**
 Bis 30 Personen, 2 Begleitpersonen
- Dauer **60 Minuten**
- € **115€**

Am Beispiel der Textilbranche wird deutlich, wie die Welt hinter den bunten T-Shirts aussieht. Die Kinder lernen Materialien und deren Verarbeitung kennen und erfahren von den Arbeitsbedingungen und Transportwegen rund um die Kleidung. Mit Stippvisite in die Ausstellung „Mensch und Fabrik“.

Menschenwürdige Arbeit für alle?!

Erkenntnisse für den Globalen Norden

- Für **Menschen ab 14 Jahren**
 Bis 30 Personen, 2 Begleitpersonen
- Dauer **90 Minuten**
- € **125€**

Wir versuchen unser Leben nachhaltiger zu gestalten. Das gilt auch für die Arbeitswelt. Menschenwürdige Arbeit für alle ist dabei das festgelegte Ziel. Doch was genau bedeutet menschenwürdig? Mit Tablets ausgestattet, erstellen die Schüler*innen in Gruppen digitale Pinnwände über „Padlet“. Beim Erlebnistring durch die Ausstellung erarbeiten die Schüler*innen eine digitale Mindmap.

Emotion, Sprache, Respekt!

Kompetenzen zur Arbeit mit Menschen

- Für **Schüler*innen und Auszubildende von 14-18 Jahren**
 5-30 Personen, 2 Begleitpersonen
- Dauer **90 Minuten**
- € **125€**

In der Sozialen Arbeit, bei der Polizei, im Service – wer diese Dienstleistungsberufe ausübt, muss eine Menge können: Gefühle lesen, gut kommunizieren, Konflikte lösen, Vorurteile überwinden.

Im Workshop machen die Jugendliche den Selbsttest: Steckt im Dienstleistungssektor ein Beruf der Zukunft? Wie gut können sie selbst mit Emotionen oder Sprache umgehen? Was brauchen sie in der Ausbildung und später im Beruf für gezielte Unterstützung?

SAW

Schule. Arbeit. Wirtschaft.

- Für **alle Schulformen**
- i **Kooperationspartner: Stadt Dortmund**
- ! **Anmeldung unter 0231 50-23097**
- € **kostenlos**

Lehrkräfte leiten Schüler*innen dabei an, die DASA zu entdecken. Themen wie Arbeit, Wirtschaft und Arbeitsschutz werden so interaktiv und an spannenden Objekten erfahrbar.

Extern zu buchen!



Schlaf: Wieso, weshalb, warum?

Begleitheft in Leichter Sprache

Für Alle Menschen
€ Im DASA-Eintritt enthalten

Im Begleit-Heft erklären wir die Ausstellung:

- Was wird in der Ausstellung gezeigt?
- Warum ist das wichtig für mich?

Das Heft könnt ihr euch ausleihen. Ihr bekommt es an der Info-Theke. Über einen QR-Code könnt ihr euch die Seiten vorlesen lassen.



Gemeinsam Träumen, Tanzen, Theater spielen!

Zeige deinem Kuscheltier die Ausstellung

Für Menschen ab 2 Jahren
Dauer Nach Lust und Laune
€ Im DASA-Eintritt enthalten

Erkundet die Ausstellung gemeinsam mit euren Kuscheltieren. Zum Beispiel gibt es eine Kuschelecke. Dort könnt ihr zur Ruhe kommen oder ein Buch ansehen. Euch ist mehr nach Action? Dann tanzt in unserem Club. Auf dem Weg entdeckt ihr vielleicht Tiere, die nachts wach sind.

Erlebe den Schlaf mit allen Sinnen!

Eine inklusive Führung

Für Menschen ab 12 Jahren
Bis 8 Personen, 2 Begleitpersonen
Dauer 90 Minuten
€ 125 € zzgl. Eintritt
i Inklusive Führung für sehende, sehbehinderte und blinde Menschen

Entdeckt die Welt des Schlafs auf neue Weise. Ihr könnt fühlen, riechen, hören und ertasten, wie Schlafrituale wirken. Dabei erfahrt ihr, was uns wach macht oder beruhigt und wie Träume entstehen. Die Führung zeigt, wie unterschiedlich Menschen durch ihre Sinne wahrnehmen.

Pyjama-Party

Geburtstagsfeier in der DASA

Für den 5. - 7. Geburtstag
Bis 10 Personen, 2 Begleitpersonen
Dauer 90 Minuten
€ 125 €

Zieht eure Schlafanzüge an. Wir feiern eine Pyjama-Party! Gemeinsam bauen wir lauschige Deckenhöhlen und spielen im Traumtheater. Dabei sammeln wir Ideen für ein besonderes Geschenk: Ein Lied für das Geburtstagskind! Wir texten gemeinsam und lassen uns von einer Musik-KI helfen. Den Song schicken wir euch zu: Zum Immerwieder-Hören und Sich-Erinnern.

Na, ausgeschlafen?

Workshop über Schlaf und Gerechtigkeit

Für Menschen ab 12 Jahren
Bis 25 Personen, 2 Begleitpersonen
€ 125 €

Schlaf hat Auswirkungen auf unsere Gesundheit, unsere Gefühle und unsere Leistungsfähigkeit. Doch wer schläft eigentlich wann oder darf überhaupt schlafen?

Im Workshop fragen wir: Wie wird Schlaf gerechter? Wir stellen Bezüge zu den SDGs 3, 4, 5, 8 und 10 her. Zum Schluss gestalten wir Plakate mit Forderungen.

Von Nickerchen bis Winterschlaf

Workshop zu Schlaf bei Menschen, Tieren und Fabelwesen

Für Menschen ab 6 Jahren
Bis 25 Personen, 2 Begleitpersonen
Dauer 60 Minuten
€ 60 €

Eulen plustern ihr Gefieder auf und ziehen ein Bein hoch, wenn sie schlafen. Katzen präsentieren beim Schlafen nur dann ihren Bauch, wenn sie sich richtig sicher fühlen. Wie ist das bei uns? Was passiert nachts mit unserem Körper?

Lehrkräfte-Info

Online Austausch zur Ausstellung

Für Lehrkräfte, Pädagog*innen und alle Interessierten

Okt 22 2026

€ kostenlos

17-18 Uhr

i WebEx-Link folgt nach Anmeldung

Input zur Ausstellung und den Schulworkshops mit anschließendem Austausch.



Lauschen und Tauschen

Veranstaltung mit Tonies-Tausch und Lesungen

Für Menschen ab 4 Jahren

Dez 05 2026

€ im DASA-Eintritt enthalten

i Anmeldung erbeten

10-12 Uhr

i Zusammen mit der Stadt- und Landesbibliothek Leseförderung Dortmund

Willkommen bei der Tonies-Tauschbörse. Hier könnt ihr Tonie-Figuren tauschen oder verkaufen. Ihr wollt lieber ein Live-Erlebnis? Dann kommt zu unseren kurzen Lesungen. Die Lesepat*innen präsentieren beliebte Kinderbücher. Natürlich in gemütlicher Atmosphäre.

Strecken und Recken

Familienyoga

Für Eltern und Kind Bis 12 Personen

Jeden Mittwoch im November

€ kostenlos

je 13-14.15 Uhr

i Anmeldung über das Familienbüro Innenstadt-West, Tel. 0231 50-23518

i Kursleitung ist Madlen Kahl, Yoga-Lehrerin und Faszien-Fitness-Trainerin

Durchatmen. Den Körper bewusst wahrnehmen – das geht beim Eltern-yoga. Ihr könnt euch ganz auf euch selbst konzentrieren.

Währenddessen werden eure Kinder betreut: Die Kinderbaustelle, verschiedene Ausstellungen und Kreativangebote lassen die Wartezeit wie im Flug vergehen.

Extern buchen

Familien-Freizeitspaß

Spuren suchen

Workshop zum Entschlüsseln von Nachrichten

Für Menschen ab 8 Jahren Bis 10 Personen, 2 Begleitpersonen

Dauer 90 Minuten

€ 125€

Hier erlernen Spürnasen das kleine Einmaleins des Ermittlerns: Spuren, geheime Botschaften entschlüsseln und geschickt kombinieren. Wer löst den Fall und findet das verschwundene Exponat?



Feuer löschen

Workshop zum sicheren Umgang mit Flammen

Für Menschen ab 8 Jahren Bis 10 Personen, 2 Begleitpersonen

Dauer 90 Minuten

€ 125€

Mit Experimenten, Vorführungen, Verkleiden und einem rasanten Schlauchspiel lernen die Kinder, was Flammen zum Brennen brauchen und was so gefährlich an Feuer und Rauch ist.



Kreativangebote

Für	Menschen ab 7 Jahren	Jeden Sonntag ab September
Dauer	Nach Lust und Laune	je 11-17 Uhr
€	Im DASA-Eintritt enthalten	

Bei unseren kreativen Angeboten dreht sich alles rund um die Themen Feuer und Schlaf.

Upcycling-Sonntag

Für	Menschen ab 7 Jahren	Sep 27 2026	Okt 25 2026
Dauer	Nach Lust und Laune	Nov 29 2026	Dez 20 2026
€	Im DASA-Eintritt enthalten	je 11-17 Uhr	

Aus übrig gebliebenen Bastel- oder Werbematerial entsteht Kreatives.

Näh-Manufaktur

Für	Menschen ab 12 Jahren	Sep 26 2026	Okt 24 2026
Dauer	Nach Lust und Laune	Nov 28 2026	Dez 19 2026
€	Im DASA-Eintritt enthalten	je 11-17 Uhr	

Leitung:
Amen Juvlja Mundial

Genäht werden Schlüsselanhänger, Organizer, Taschen und Beutel. Etwas Geduld erforderlich.



Ferienprogramm

- Keine Anmeldung erforderlich
- Im DASA-Eintritt enthalten
- Für Menschen ab 7 Jahren
- Je 11 - 16 Uhr



BAUEN

Wir bauen eine Stadt aus Ton

Wann	03.08. - 09.08.26
Dauer	ca. 60 - 120 Minuten
i	Bringt Kleidung mit, die dreckig werden darf

Baut mit uns die Stadt der Zukunft. Aus Ton formen wir Häuser, Schulen oder Spielplätze. Lass deiner Kreativität freien Lauf und werde zum DASA-Profi für Städtebau!

Hoch hinaus!

Wann	17.07. - 01.09.26
Dauer	Nach Lust und Laune

In der DASA wird mit unterschiedlichen Materialien bis in den Himmel gebaut. Wir errichten Kräne, Hochhäuser und andere Dinge rund ums Thema Baustelle.

SCHLAF

Schlafen und Träumen

Wann	16.10. - 01.11.26
Dauer	Nach Lust und Laune

Begleitet uns in Traumwelten an unseren Kreativ-Stationen zum Thema Schlaf.

Winterschlaf

Wann	22.12.26 - 06.01.27
Dauer	Nach Lust und Laune

Rund um das Thema Winterschlaf, verpackt in kreative Angebote.

VERAN- STALTUNGEN



JobVille

Veranstaltung zur Berufsorientierung

- Was** Action und Spaß bei der Orientierung in der Welt nach der Schule
- Für** Menschen ab 14 Jahren
- € kostenlos
- i www.jobville.de

Rund 40 Unternehmen und Institutionen aus den Bereichen Bauhandwerk, Dienstleistung, Gesundheit, Industrie und Technik bieten Impulse für Praktika und Ausbildung für mehr als 40 Berufe an.

Unser Schwerpunkt in 2026: das Bauhandwerk. Branchenverbände und Unternehmen informieren über Ausbildungsberufe in der

Schwerpunkt
Bauhandwerk



Sep
23/24
2026

9-13 Uhr

Branche vom Handwerk über Architektur und Vermessungstechnik. Highlight ist eine Road-Show „Bau dein Ding“ mit vielen Infos rund um den Einstieg in die Baubranche. Ein Talk mit Frauen aus der Baubranche gibt Karrierewegen spannende Gesichter und Geschichten.

Nach wie vor geht es auch um Nachhaltigkeit und Inklusion. Praxistaugliche Themen geben den Takt bei Vorträgen und Workshops an.

Pro Schüler*in gibt es ein digitales Zertifikat für den Berufswahlpass.

Lehrkräfte-Infos zur JobVille Online Austausch

- Wann 07.09.26, 16-17 Uhr
- Für Lehrkräfte, Pädagog*innen und alle Interessierten
- € kostenlos
- i WebEx-Link folgt nach Anmeldung

Infos aus erster Hand, den JobVille-Besuch optimal vorzubereiten.

Special:

- Kurzführungen zu den Arbeitswelten
- Hochbau
 - Gesundheitswesen
 - Dienstleistungen

WAS HAT DIR AM BESTEN GEFALLEN?

WEISST DU, WAS DU BERUFLICH MACHEN MÖCHTEST?

WIE HAT DIR DIE JOBVILLE INSGESAMT GEFALLEN?

Dortmunder DEW21- MUSEUMSNACHT

Was Ein Abend voller Begegnungen
Für Kulturbegeisterte und Nachtschwärmer
Ticket der Museumsnacht

Sep
19
2026

16-22 Uhr

Wär doch gelacht, wenn das kein fantastischer Tagesausklang wäre.

Zu Gast sind unter anderem:

- Die Physikerinnen mit einer lautstarken Wissenschaftsshow
- Okan Seese – Comedy in Gebärdensprache
- Joel-Joao, Folk & Singer-Songwriter
- Kinderlabor Rosenwald lädt zum Bauen mit Köpfchen ein
- Klangspur von DORTMUND MUSIK.

Räuchern mit heimischen Kräutern

Interaktive Führung

Für Kräuterfans
€ 15€
i Mit Anmeldung

Jul
28
2026

17-18.30 Uhr

Räuchern ist eine weltweit verbreitete und jahrtausendealte Tradition: zur Konservierung von Lebensmitteln, zu rituellen und spirituellen Zwecken. Erfahrt, welche Methoden es gibt und welches Räucherwerk zu euch und euren Themen passt. Mit individueller Räuchermischung für zu Hause.

Familientage mit fischertechnik & LEGO

Begeisterung verbindet

Für Baubegeisterte
€ Im DASA-Eintritt enthalten
i Mit Playmais-Objekten zum Selberbauen

Nov
7./8.
2026

Verblüffend, was Tüftelbegeisterte alles aus Baukästen und Bausteinen entstehen lassen. Staunt über ausgeklügelte Modelle von fischertechnik und LEGO und lernt spielend Bauen, Konstruieren und Erschaffen.

Zu Gast sind regionale Vereine, die ihre Begeisterung mit euch teilen. Mit Möglichkeiten, selbst aktiv zu werden.

Arbeit zum Anfassen

Erlebnisführung zur Woche des Sehens

Für Menschen ab 14 Jahren, Bis 8 Personen, 2 Begleitpersonen
Dauer 120 Minuten
€ Im DASA-Eintritt enthalten
i Speziell für sehbehinderte und blinde Menschen
i Mit Anmeldung

Okt
11
2026

10-12 Uhr
13-15 Uhr
14-16 Uhr

Entdeckt an ausgewählten Stationen die Arbeitswelten durch Hören, Tasten und eigenes Ausprobieren. Erlebt das Setzen von Druckbuchstaben, testet den Lärmpegel im Gehörgang, erkundet den Rettungswagen und begreift die unsichtbaren Gefahren bei der Arbeit im Gesundheitswesen.



Letzte Hilfe Kurse

Was Grundlagenwissen zur Sterbebegleitung
Für Menschen, die andere am Lebensende begleiten möchten
Dauer 4 Stunden
€ kostenfrei, mit Anmeldung
i Veranstalter: Hospiz Am Ostpark, bethel.regional.aus Dortmund

Jul
08
2026

Dez
02
2026

je 11-15 Uhr

Begleitung bis in die letzten Lebensstunden: für viele Menschen ein inniger Wunsch, für die Angehörigen eine Herausforderung. Wie man Leiden lindern kann oder Abschied nimmt, steht ebenso auf der Agenda wie viele praktische Fragen rund um die Patientenverfügung. Mit Teilnahme-Bescheinigung.

UNSER SERVICE

RUND UM DIE BUCHUNGEN

DASA Besucherservice:

☎ 0231-9071-2645

@ besucherdienst-dasa@baua.bund.de

GUTES ERLEBEN

Gastronomie

NEU

DASA-GENUSS-WELT

Das Besucherrestaurant bietet euch täglich frisch zubereitete Gerichte, Snacks, eine Salat- und Dessertbar und ein umfangreiches Getränkeangebot.

Öffnungszeiten:

Mo - Fr: 9 - 16 Uhr

Sa/So: 10 - 17 Uhr

PICKNICKRAUM

Ihr könnt außerdem im Picknickraum an der Kinderbaustelle gern Mitgebrachtes verzehren.



ORIENTIERUNG

1) Ihr findet auf Würfeln in den Gängen die Raumpläne. Es gibt außerdem Beschilderungen und farblich gekennzeichnete Ausstellungen.

2) Es gibt überall hilfreiches Service-Personal, das ihr fragen könnt, auch zu den Objekten und Mitmach-Stationen.

3) Ihr nutzt unsere „Wohlfühlipps“, die ihr auf der Homepage downloaden könnt oder vor Ort mitnehmt.

MULTIMEDIA GUIDE

Ein allwissendes Tablet mit vielen Hintergrundinformationen in Wort, Bild und Film zu den Ausstellungen.

Ausleihe an der Kasse.

Symbole an den Texttafeln leiten zu entsprechenden Hintergrundinfos.

In Englisch, Französisch, Leichter Sprache und Gebärdensprache.

KINDER

Die DASA eignet sich für besonders für Kinder, die bereits in der Schule sind. Für manche Mitmach-Stationen benötigt man außerdem eine bestimmte Körpergröße.

Bitte beachtet die Aufsichtspflicht.

ANMELDUNG

Anmeldungen richtet ihr bitte telefonisch oder per E-Mail an den Besucherservice der DASA. Bitte denkt daran, uns eure Kontaktdaten zu übermitteln.

Termine gelten nur dann als vereinbart, wenn sie von uns schriftlich bestätigt sind.

Die Führungen übernehmen geschulte Moderator*innen unseres Servicepartners. Wir bitten um Verständnis, dass diese auf vereinbarte Führungstermine nur jeweils 30 Minuten warten können. Stornierungen sind bis vier Arbeitstage vor dem gebuchten Termin kostenfrei, anschließend werden die Programmkosten zu 100 % berechnet.

Noch mehr „Kleingedrucktes“ verraten unsere Antworten auf „Häufig gestellte Fragen“ auf der Homepage.



BEZAHLUNG

Die Bezahlung der Führung/des Workshops erfolgt in bar oder mit EC-Card am Führungstag in der DASA. In Ausnahmefällen ist die Bezahlung per Rechnung möglich.

FÜR LEHRKRÄFTE

Auf der DASA-Homepage gibt es vorbereitende Informationen und Lehrplanbezüge.

VERMIETUNGEN

Ob Empfang, Tagung oder Workshop: Wir statten jede Veranstaltung perfekt aus. Wir sind eine der ungewöhnlichsten Locations, die die Arbeitswelt so kennt. Mehr auf der DASA-Homepage.



Weitere Infos zu Vermietungen findet ihr hier.

ZUGÄNGLICHKEITEN

Ein Besuch der DASA ist barrierearm möglich. Informationen für Menschen mit Unterstützungsbedarf findet ihr ausführlich auf der DASA-Homepage.

Die DASA ist kinderwagentauglich, erlaubt aber aus Sicherheitsgründen keine Bollerwagen.

LAUFWEGE

Die Gesamtlänge der DASA beträgt ca. 200 m von der Kasse bis zum Ende der Stahlhalle. Wenn ihr durch das Erd- und Obergeschoss spaziert, legt ihr während des Besuchs ca. 800 m zurück.



NOCH MEHR INFOS - VOR UND NACH DEM BESUCH

→ [Newsletter](#)

Kein Highlight verpassen, spannende Hintergrundinfos erfahren und manchmal ein nettes Freebie bekommen: Der monatliche DASA-Newsletter.

→ [Instagram](#)

Viele bunte Bilder treffen auf kurze Texte. Wer den Kanal abonniert, bleibt immer auf dem Laufenden.

→ [Feedback](#)

Bei Anregungen, Hinweisen und Kritik könnt ihr uns gerne am Ausgang Feedback geben.

Industrie und Produktion (EG)

- | Stahlhalle | Energiehalle |
|------------------|------------------------------------|
| 1. Stahlwerk | 8. Energiegewinnung |
| 2. Lagerlogistik | 9. Energieverteilung |
| 3. Feuerwehr | 10. Experimentierfeld Elektrizität |
| 4. Transport | |
| Gefahrstoffhalle | |
| 5. Gefahrstoffe | |
| 6. Chemielabor | |

Bauhandwerk

- Rückengesundheit
- Hochbau (Außenbereich)
- Tiefbau (Außenbereich)

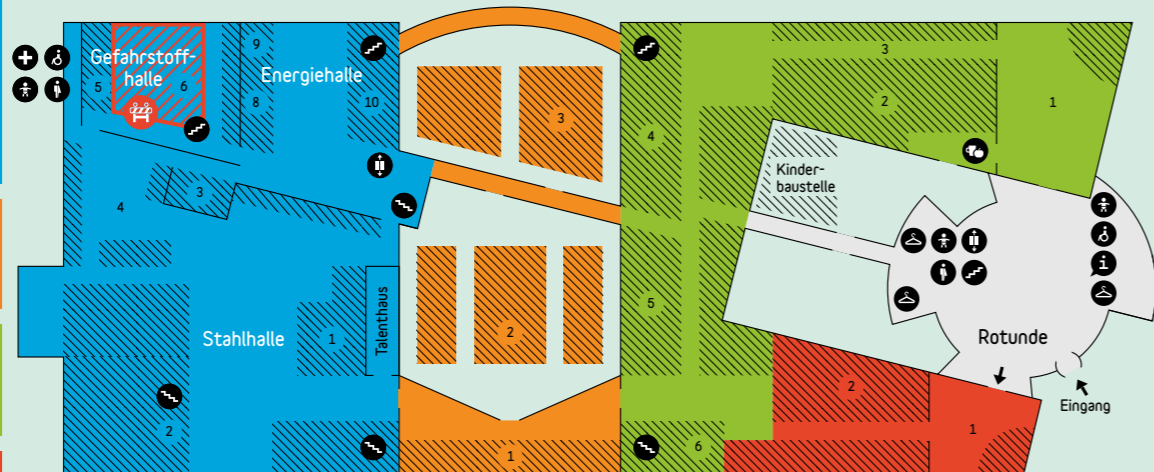
Medien und Bildschirm

- | | |
|-------------------|--------------|
| 1. Was ist Arbeit | 4. Flughafen |
| 2. Druckerei | 5. Büro |
| 3. Neue Medien | 6. Roboter |

Mensch und Fabrik

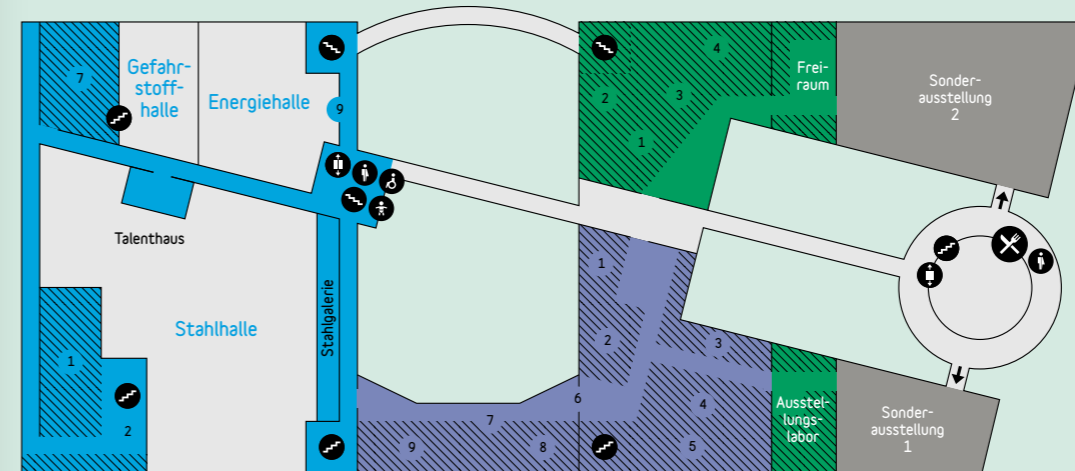
- Arbeit und Leben
- Textilfabrik

Erdgeschoss



- Toilette
- Barrierefreie Toilette
- Wickeltisch
- Erste Hilfe
- Treppe
- Garderobe
- Information/Kasse

Obergeschoss



- Aufzug
- Pausenraum
- Restaurant
- Baustelle

Industrie und Produktion: OG

- | Stahlhalle | Gefahrstoffhalle |
|------------------|----------------------|
| 1. Stahlwerk | 7. Nachhaltigkeit |
| 2. Lagerlogistik | Energiehalle |
| | 9. Energieverteilung |

Gesundheitswesen und Dienstleistung

- Untersuchen
- Retten
- Operieren
- Therapieren
- Pflegen
- Interagieren
- Mit Sprache arbeiten
- Mit Respekt arbeiten
- Mit Gefühlen arbeiten

Arbeit im Wandel

- Dienstleistung
- Industrie 4.0
- Wissensarbeit
- Logistik

Bildnachweise

Titel	v.l.n.r. Pia Hilburg, Andreas Wahlbrink www.magnific.com	25	Kay Herschelmann
02	Harald Hoffmann	27	Benito Barajas
03	Andreas Wahlbrink	28	Benito Barajas
04	Benito Barajas, www.magnific.com	29	Pia Hilburg
06	Pia Hilburg, Simon Stolzenbach	30	Uwe Völkner
07	Pia Hilburg	35	Andreas Wahlbrink, Pia Hilburg
08	Andreas Wahlbrink	36/37	Pia Hilburg
09	Uwe Völkner, Pia Hilburg	38	Benito Barajas
10	Harald Hoffmann	40	Hannes Woidich
11	Harald Hoffmann, DASA-Archiv	41	Andreas Wahlbrink
12	Hannes Woidich	43	Simeon Kumpmann
13	Hannes Woidich		
14/15	Pia Hilburg		
16	Hannes Woidich		
17	Pia Hilburg		
18	Benito Barajas		
19	Andreas Wahlbrink		

Gestaltung
www.ungestalt.de

Gedruckt auf Recycling-Offsetpapier aus
100% Altpapier. Änderungen vorbehalten.



Online-Tickets
Bequem vor dem Besuch den Eintritt
oder die Teilnahme an Führungen
und Workshops organisieren und
unkompliziert einchecken.

NEU



**HIER
TICKETS
BESTELLEN**

Die DASA ist eine
Einrichtung der
baua:
Bundesanstalt für Arbeitsschutz
und Arbeitsmedizin

DASA Arbeitswelt Ausstellung
Bundesanstalt für Arbeitsschutz und Arbeitsmedizin
Friedrich-Henkel-Weg 1-25, 44149 Dortmund

☎ 0231-9071-2645
✉ besucherdienst-dasa@baua.bund.de
ℹ www.dasa-dortmund.de

🕒 **Öffnungszeiten**
MO - FR 09.00 - 17.00 Uhr
SA - SO 10.00 - 18.00 Uhr

- ⚠ Bitte abweichende Öffnungszeiten an Feiertagen beachten (aktuelle Informationen auf unserer Internetseite).
- ♿ Infos zur Barrierefreiheit gibt es auf unserer Homepage.

💶 **Eintrittspreise**
Kinder und Schüler*innen bis bis einschließlich 18 Jahre: frei
Erwachsene: 6€
Ermäßigt: 3€
Gruppen (ab 10 Erwachsenen), pro Person: 3€

DASA-Card
(Jahreskarte Einzelperson): 10€
(Jahreskarte Familien): 18€

- ⚠ Eintritt frei für bis zu 2 Begleitpersonen aus Kinder-Betreuungseinrichtungen, allgemeinbildenden und berufsbildenden Schulen.
- ⚠ Die DASA ist eine Attraktion der RUHR.TOPCARD. Gilt nicht bei den Veranstaltungen „Maker Faire Ruhr“ sowie „Dortmunder DEW21-Museumsnacht“.

📍 **Anfahrt**
Mit der Bahn:
S1, Haltestelle Dortmund Dorstfeld-Süd
(nicht barrierefrei).

Mit dem Bus:
Linie 447
(Hacheneu - Universitätsgelände - Huckarde),
Ausstieg Bundesanstalt für Arbeitsschutz und
Arbeitsmedizin.

Mit dem Fahrrad:
Knotenpunkt 51 im „radrevier.ruhr“
Fahrradbügel vor dem Eingangsbereich

Mit dem Auto:
A 40, Ausfahrt Dortmund-Barop,
Beschilderung folgen, kostenlose Parkplätze
und E-Lade-Station in unmittelbarer Nähe
vorhanden.

UNSERE DIGITALEN KANÄLE

Alles Aktuelle rund um die DASA und attraktive Angebote findet ihr

- auf unserer **Homepage**
www.dasa-dortmund.de
- im monatlich erscheinenden **Newsletter**
den ihr über die **Homepage** abonnieren könnt
- auf **Instagram**
@dasa_dortmund
- auf **YouTube** und **Bluesky**
DASA Arbeitswelt Ausstellung
- ... und bei **Google Arts and Culture** sind wir auch

Folgt uns gern und bleibt
auf dem Laufenden

