

:Dasa

Arbeitswelt Ausstellung

PROGRAMM

01/2019



Das ist die DASA Arbeitswelt Ausstellung

Ein Überblick

WAS

Wir sind ein Ausflugsort, der Lust auf Arbeit macht. Es ist uns ein Anliegen, über die Arbeitswelt und deren menschengerechte Gestaltung zu informieren. Mit Blick auf früher, heute und morgen – und: mit einer gigantischen Ausstellungsfläche so groß wie zwei Fußballfelder und vollgepackt mit überraschenden Raumeindrücken und faszinierenden Objekten, Multimedia und Mitmach-Stationen.

FEUERWEHR-AUTO,
DASA-ERLEBNIS-BAHN,
RAUSCHENDES WASSER,
LKW-SIMULATOR

Es gibt viele Attraktionen zu entdecken, zum Beispiel

- Fliegen wie echte Piloten im Airbus A 320
- Bagger fahren
- Drucken wie früher
- Abtauchen im Lärmtunnel
- im virtuellen Wald arbeiten
- in die Zukunft gucken

In der DASA erfahrt ihr mehr über verschiedene Berufe und Branchen – und das mit allen Sinnen.

CHANCEN UND RISIKEN
VON TECHNIK

Unser Geheimnis ist die persönliche Vermittlung. Das macht die DASA so interaktiv. Kompetente Ausstellungs-Guides verraten erstaunliche Hintergründe.

NOCH WICHTIG

Wir haben keinen vorgegebenen Rundgang. Folgt einfach eurer Eingebung.

MEHR ORIENTIERUNG
MULTIMEDIA-GUIDE AN DER KASSE

DASA KURZ-CHECK

- Kindertauglichkeit ☺☺
- Hands On / Interaktion ☺☺☺
- Persönliche Vermittlung ☺☺☺
- Medien ☺
- Unterhaltungsfaktor ☺☺☺
- Barrierefreiheit ☺☺
- Zeitbedarf 1-4 Stunden
- Alter Ab 5 Jahren

INHALT

Veranstaltungen S. 26

Für Kinder S. 34

Service S. 42

Sonderausstellungen S. 06

Dauerausstellung S. 16

Für Schulen S. 38

HÖHE- PUNKTE 01/2019



JANUAR
23. – 24.09.19
Szenografie-Kolloquium
zum Ausstellen von Zukunft

FEBRUAR
13.02.19
Jugend forscht
Für Experimentierfreudige



17.02.19
Aktionstag „Stop and Go“
Für Autobeegeisterte



NOCH SCHNELL ZU
DEN TÜFTELGENIES.
MITMACHEN UND MEHR
ÜBER ERFINDUNGEN
RAUSKRIEGEN

MÄRZ

23. – 24.03.19
Maker Faire Ruhr
Für findige Geister



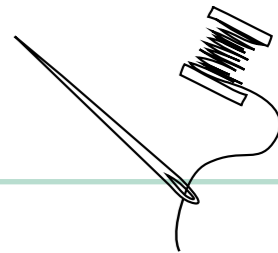
APRIL

11.04.19
Fuck Up Night
Für Dazulernende



MAI

09.05.19
Science Slam
Für Schlauberger



DER 37. DEUTSCHE
EVANGELISCHE KIRCHENTAG
IN DORTMUND MIT
PROGRAMM IN DER DASA

Sonder- ausstellungen



DASA „ExCenter“, DASA Galerie > im Obergeschoss

Stop and Go

Eine Ausstellung über Mobilität

Wann noch bis 14.07.19
Was Ein bewegender Ausstellungs-
Parcours
Für Für Freundinnen und Freunde
der Fortbewegung

KOOPERATIONSPARTNER



WER GEWINNT
DEN KAMPF
UM DEN
ÖFFENTLICHEN
RAUM?

BEGLEITHEFT
FÜR SCHLAUBERGER
ZUM MITNEHMEN



Wie kommen wir von A nach B? Mobilität spielt in der heutigen Arbeitswelt und Gesellschaft eine zentrale Rolle. Die DASA hat daher eine Art Spielfeld aufgebaut, auf dem die Ausstellungsgäste an Kreuzungspunkten ihre Mobilitätsentscheidungen treffen. So wie eben jeden Tag.

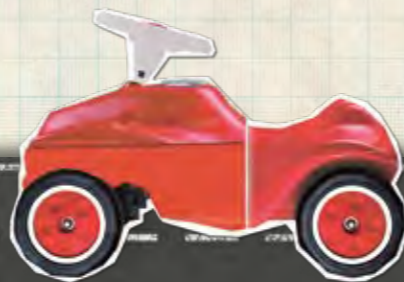
Die Ausstellung gibt inspirierende Einsichten in Busse und Bahnen, ins Herz von Autos, auf Radsättel und auf den guten alten Bürgersteig. Wir werfen einen Blick in die Zukunft der Mobilität und schauen, was heute so alles geht. Dabei gibt es zahlreiche interaktive Stationen, um etwa Geschwindigkeit und Entschleunigung gleichermaßen zu erleben. Ein spielerischer Ausstellungsparcours, der uns alle nachhaltig bewegt.

INTERAKTIVES

- Stempelkarte nutzen
- Kultautos besichtigen
- Filme gucken und Geschichten von Autoliebhabern und -geplagten lauschen
- Riechstation
- Legespiel
- Carrera-Bahn
- Fahr Simulator

WELCHE ROLLE SPIELT DAS AUTO IN ZUKUNFT?

MIT BOBBY-CAR PARCOURS FÜR KINDER VON 1-6 JAHREN



FÜHRUNGEN FÜR GRUPPEN

- Wann** Nach Vereinbarung
- Was** allgemeiner Ausstellungsrundgang
- Für** Gruppen bis 20 Personen
- Dauer** 60 Minuten
- Preis** 45 € zzgl. Eintritt in die DASA
- !** Anmeldung

ÖFFENTLICHE FÜHRUNGEN

- Wann** Jeden Sonntag, 14.00 Uhr
- Was** allgemeiner Ausstellungsrundgang
- Für** Alle, die in „Stop and Go“ Halt machen
- Dauer** 60 Minuten
- Preis** DASA-Eintritt
- !** Anmeldung nicht erforderlich

KURATOR*INNENFÜHRUNG

- Wann** 29.01.19, 26.03.19, 28.05.19, 18.00 Uhr
- Was** Ausstellungsrundgang mit den Kurator*innen und anschließender Ausstellungsbesuch
- Für** Fortbewegungs-Fans
- Dauer** 120 Minuten
- Preis** Eintritt frei
- !** Anmeldung nicht erforderlich

WOHIN GEHT IHR ZU FUSS?



FÜR SCHULEN

Workshops

Wann Nach Vereinbarung
Was Angebote zur Verkehrs- und Mobilitätsbildung
Für Schulklassen ab Jahrgangsstufe 5
Dauer 90 Minuten
Preis 80 € zzgl. DASA-Eintritt (2 € p. P.)
! Anmeldung

Platz da! (Ab Klasse 8)

Die Gestaltung der Stadt orientiert sich in der Regel am Auto. Das wird sich ändern. In diesem Kreativ-Workshop entwickeln die Schüler*innen gemeinsam Visionen für eine Stadt, in der die Bedürfnisse der Menschen im Mittelpunkt stehen.

Mensch mobil! (Ab Klasse 5)

Täglich treffen wir Mobilitätsentscheidungen – und mit zunehmendem Alter haben wir die Qual der Wahl. In diesem Kreativ-Workshop gehen die Schüler*innen der Frage nach: „Wie bewege ich mich durch die Stadt?“. In der gemeinsamen Arbeit an einer großen Collage entwickeln sie Ideen für ihre Mobilität der Zukunft.

Jetzt mal ehrlich! (Oberstufe und Berufsschule)

Öfter mal zu Fuß gehen oder das Rad nehmen? Der Gedanke ist lobenswert. Doch an der Umsetzung scheitert es oft. Dieser Rollenspiel-Workshop verspricht Abhilfe. In einer Mobilitäts-Selbsthilfegruppe begeben sich die Schüler*innen auf die Spuren gängiger Ausreden und entwickeln gemeinsam Gegenstrategien.

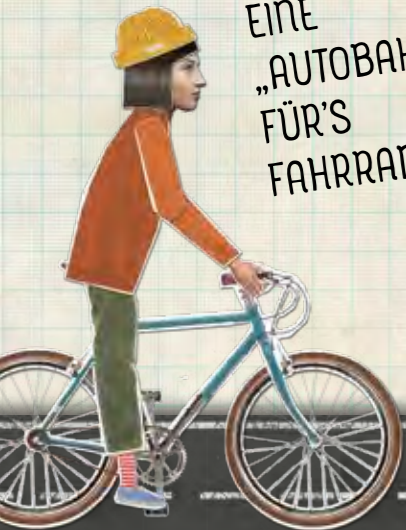
Mobil mit Stil (Oberstufe und Berufsschule)

Wenn Menschen unterwegs sind, treffen verschiedene Einstellungen, Charaktere und Mobilitätsmotivationen aufeinander. Emotional aufgeladene Konfliktsituationen sind vorprogrammiert. Dieser Rollenspiel-Workshop fördert die kritische Reflexion des eigenen Sozialverhaltens und das Verständnis für Gefahrensituationen im Verkehr.

KOSTENLOSE LEHRKRÄFTE-INFO

Wann 16.01.19, 16.00–18.00 Uhr
Was Kuratorenführung mit Vorstellung des Schulklassenprogramms
Für Lehrkräfte ab der 5. Klasse
Preis Eintritt frei
! ohne Anmeldung





WOLLT IHR
EINE
„AUTOBAHN“
FÜR'S
FAHRRAD?

WAS NOCH

Die „Stop and Go“-Aktionstage

Gefühle garantiert. Wir und das Auto
17.02.19, 10.00–18.00 Uhr

Auf Schritt und Tritt. Fußgänger unterwegs
07.04.19, 10.00–18.00 Uhr

Lust und Last/en. Das (neue) Fahrrad
16.06.19, 10.00–18.00 Uhr

Was Jede Fortbewegungsform erhält ihren Raum. Jede*r findet was, worauf sie oder er abfährt. Mit Informationen, Initiativen und Ideen, wie's ist und wie's so schön sein könnte – zum Mitmachen, Rumspielen oder Zugucken

Preis DASA-Eintritt
! eine Übersicht über die vielen mitwirkenden Initiativen gibt's unter:
🌐 www.dasa-dortmund.de

INFOS ZUR AUSSTELLUNG

Begleitheft und Stempelkarte

Im Getümmel auf den Straßen kann man schon mal den Überblick verlieren. Mit der Stempelkarte könnt ihr an den Wegweisern eure besuchten Stationen abstempeln. Alles gesehen? Oder lieber noch eine Runde drehen? Wer alles ganz genau wissen will, schaut gern in unser kostenloses Begleitheft mit vielen Hintergrundinfos. Mal witzig, mal krass.

ORIENTIERUNG IN DER
AUSSTELLUNG GIBT'S
MIT DER STEMPELKARTE.



BEKOMMT IHR VOR ORT!





WARUM ERFINDEN DIE LEUTE?

WUSSTET IHR,
DASS SCHON
KINDER WAHRE
„TÜFTELGENIES“
SEIN KÖNNEN?

Die Tüftelgenies

Geniale Erfindungen, spannende
Tüfteleien und verrückte
Geistesblitze

Wann noch bis 31.03.19
Was Eine Mitmach-Ausstellung, die alle
etwas schlauer werden lässt
Für helle Köpfe ab 8 Jahren

EINE AUSSTELLUNG DES KOOPERATIONSPARTNER



Fahrrad oder Faustkeil, Telefon oder Papier:
Das sind tolle Erfindungen, oder? Doch wer und
was steckt dahinter?

An vielen Erfindungen haben die Menschen
lange getüftelt, einige Erfindungen waren ein
Missgeschick, andere Zufall. Manche Tüftel-
genies brauchten dringend etwas, das es noch
nicht gab und hatten plötzlich einen Geistes-
blitz.

Die jungen Besucherinnen und Besucher tau-
chen ein in verschiedene Mini-Welten: Land-
schaft, Bibliothek, Krankenhaus, Büro oder
Geschäft. Rätselhafte Objekte laden zum Aus-
probieren ein. Wer mag, sammelt Geistesblitze,
meldet ein Patent an oder schreitet über den
„Alle Erfindungen-Teppich“. An vielen Stellen
gibt es knifflige Fragen zu beantworten. Ganz
ebenbei erfahren die Kinder mehr über die
Menschen, die hinter den Erfindungen stehen
und erfahren, dass ein Geistesblitz nicht immer
vom Himmel fällt.

Welche Ideen habt ihr? Was möchtet ihr erfin-
den und wie könnte es funktionieren?
Das erwartet euch unter anderem:

- Auf die Spur von 130 Erfindungen kommen
- lustige Geschichten über Geistesblitze und Erfinder
- 70 knifflige Geistesblitz-Fragen beantworten und Punkte sammeln
- Über 30 tolle Sachen zum Mitmachen



NICHT VERGESSEN:
DIE TÜFTELGENIE-URKUNDE
MIT NACH HAUSE NEHMEN

Dauer- ausstellung

Die Ausstellungseinheiten im Überblick



Neue Arbeitswelten Zukunft der Arbeit

Startklar fürs Mögliche? Wir wagen eine Vorschau auf die Welt von morgen. Anhand von vier Schwerpunktthemen zeigen wir Arbeitsbereiche, in denen sich auf vielfältige Art und Weise das Arbeitsleben ändern kann: Industrie 4.0., Logistik, Dienstleistung und Wissensarbeit. Dabei kommen auch Arbeitende der Zukunft zu Wort. In fiktiven Szenarien präsentieren wir zuweilen ganz emotional Lebensentwürfe und Wünsche, Hoffnungen und Ängste zukünftiger Arbeit. Wie möchten wir leben und arbeiten und welche Werte sind für uns in einer Arbeitswelt von morgen wichtig? Jeder kann sich und seine Vorstellungen in der „Zukunftsbörse“ virtuell verorten – denn Zukunft bedeutet auch Gestalten und Mitreden.



Mehr Sicherheit am Bau

Arbeitsschutzprobleme
im Hoch- und Tiefbau

„Betreten der Baustelle erwünscht“: Die DASA öffnet tiefe Tunnel oder die Türen eines Mini-Baggers, um die gefährvollen Arbeitsplätze am Bau vorzuführen.



Am Bildschirm

Arbeit mit Informations- und
Kommunikationstechniken

Damit die Zusammenarbeit mit dem „Kollegen Computer“ funktioniert, hat die DASA den Menschen als Maß genommen und zeigt Arbeitsplätze, die auf seine Bedürfnisse abgestimmt sind.

* ALLES IM
ERDGESCHOSS

Im Wettlauf der neuesten Nachrichten

Die Arbeit bei der Zeitungs-
herstellung und Medien

Vom Handsatz bis zum Desktop-Publishing: Die alten und neuen Werkzeuge der schreibenden und druckenden Zunft und ihre Auswirkungen auf die Menschen stehen hier im Mittelpunkt. Dabei können Sie den Werdegang einer Zeitung verfolgen und sich über alle Berufe informieren, die mit der Medienproduktion zusammenhängen.

Ab Sommer 2019 gibt es einen neuen Bereich zu den digitalen Medien. Wir bauen die Druckerei daher in Teilen um.

Unsichtbare Gefahren

Gefahrstoffe am Arbeitsplatz

Die Herstellung und Weiterverarbeitung von Chemikalien hat es in sich. Stoffe, die der Mensch mit seinen Sinnen nicht wahrnehmen kann, begreiflich zu machen, ist das Anliegen dieser Ausstellungseinheit. Welche Maßnahmen zum Umgang mit Gefahrstoffen notwendig sind, macht die DASA auch für Laien verständlich.



Jede Menge Spannung

Arbeits- und Gesundheitsschutz
in der Elektrizitätswirtschaft

Entdeckt die „spannungsreiche Welt“ hinter der Steckdose: von der Erzeugung des Stroms bis zur Verteilung. An der Kraftwerksleitwarte von 1969 aus dem damaligen VEW-Kraftwerk *Westfalen* wird simuliert, was passiert, wenn einmal die Lichter ausgehen, und wie Kraftwerker auf den Störfall reagieren müssen.

Im Takt der Maschine

Klassische Fabrikarbeit
in der Textilindustrie

Ab gehts in die durch die Stechuhr bestimmte, staubige, strenge Arbeitswelt von damals. Dampfmaschinen und Webstühle rattern in der DASA und geben Einblick in das Zeitalter der Industrialisierung mit seiner Arbeits- und Zeitdisziplin, den hygienischen und sozialen Rahmenbedingungen und den zahlreichen Gefahren.

Die Arbeitswelt hinter dem T-Shirt.
Neue Workshops für Schulklassen!
→ S.38–41

Transportieren und Befördern

Die Arbeit bei Transport
und Verkehr

Rund ein Viertel aller betrieblichen Unfälle passieren beim innerbetrieblichen Transport. Da gibt es Fahrspaß am LKW-Simulator oder am Gabelstapler.

Aufgepasst: Das zeigt nicht zuletzt, welche Probleme und Gefahren damit verbunden sind und macht empfänglicher für die Tücken der Logistik.

Schufden in Schichten

Arbeit und Alltag
in der Eisen- und Stahlindustrie

Das Stahlzeitalter: „Klassische“ Arbeitsschutzprobleme wie körperliche Schwerstarbeit, Schichtarbeit und extreme Arbeitsbedingungen durch Hitze, Staub, Lärm und gefährliche Stoffe treten in der Eisen- und Stahlindustrie eindrucksvoll zu Tage. Eine besondere Attraktion stellt der Lärmtunnel dar. Hier sind Dezibel hör- und erfahrbar. Dass jede Sekunde zählt, vermittelt der Bereich zum Brandschutz.

* ALLES IM ERDGESCHOSS

Baustelle DASA

Betreten erwünscht!

KINDERBAUSTELLE

Die Anlage mit Spielhaus, Bauwagen und Kleingeräten bietet spielerische Einblicke in die Arbeitsabläufe auf dem Bau. Ganz nebenbei erfahren die jungen Baudamen und Bauherren von 4 bis 12 Jahren, welchen Sinn Arbeitshandschuhe oder Schutzhelme haben.



Wir bauen!

Und weil Bauen so viel Spaß macht, bauen wir mit! Wir machen die DASA an vielen Stellen noch schöner. Daher kann es immer wieder zu Beeinträchtigungen im Haus kommen. Eine Info über die aktuellen Maßnahmen und Spernungen gibt es auf unserer Homepage. Damit verbunden sind zuweilen Einschränkungen bei unseren Vorführungen. Bitte beachten, dass dadurch manche Objekte nicht immer zugänglich sein können.

Aktuelle Baustellen-Infos unter
www.dasa-dortmund.de

Lebensraum Arbeitswelt

Natürliche Eigenschaften -
technische Fähigkeiten

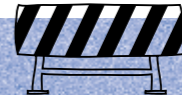
An zahlreichen Stationen zum Ausprobieren und Mitmachen lassen sich die Sinne testen oder irritieren. Spielerisch geht es um das Aufspüren eigener Potenziale, die auch bei der Arbeitsplatzgestaltung berücksichtigt werden sollten. Damit sich die Technik an den Menschen anpasst und nicht umgekehrt.

* ALLES IM
OBERGESCHOSS

Heilen und Pflegen

Gesundheit im Gesundheitswesen

Der Themenbereich „Heilen und Pflegen“ ist derzeit geschlossen und wird vollständig neu gestaltet. Auf 800 qm wird sich hier ab Herbst 2020 wieder alles um die Arbeitswelt „Gesundheitswesen“ drehen. Im Mittelpunkt stehen die Arbeitsbedingungen der Menschen, die sich um unsere Gesundheit kümmern. Freut euch auf viele interaktive Objekte, die einen Einblick in die Aufgaben von Heil- und Pflegeberufen geben. Wir zeigen aber auch arbeitsbedingte Gefährdungen und deren Vorbeugung.



Kampf für eine bessere Arbeitswelt

Die Geschichte des Arbeitsschutzes

Wie kam es zu Errungenschaften wie Sozialversicherung, Gewerbeaufsicht, Berufsgenossenschaften oder Unfallverhütung? Wer kämpfte für den 8-Stunden-Tag oder gegen die Kinderarbeit? Die DASA zeigt über 150 Jahre hartes Ringen um bessere Arbeitsbedingungen. Der Blick in die Geschichte hilft, die Herausforderungen der Zukunft zu bewältigen.

RUNDGÄNGE DURCH DIE DASA

Allgemeine Führung

Wann nach Absprache
Für max. 20 Personen
Dauer 60 | 90 | 120 Minuten
Preis 45 | 60 | 80 € zzgl. DASA-Eintritt

Erleben – Ausprobieren – Mitmachen: Die Führung gibt einen allgemeinen Überblick über die DASA.

* GIBT'S AUCH
IN GEBÄRDENSPRACHE



Der DASA-„Multimedia-Guide“ hat auch eine Tour in Gebärdensprache! (S. 43).

Themen-Führung

Wann nach Absprache
Für Berufsschule und interessierte Erwachsene
Dauer 90 Minuten
Preis 60 € zzgl. DASA-Eintritt

DASA-Führung mit vertieftem Einblick in eine Ausstellungseinheit.

„Exklusiv Tour“:
Das individuelle Überraschungspaket für Erwachsene.

Taschenlampenführung

Im Dunkeln durch die DASA

Wann 25.01.19, 01.03.19, 20.00–22.00 Uhr
Was Eine DASA-Führung im Schein der Taschenlampen
Für Für Kinder ab 10 Jahren in Begleitung von Erwachsenen und Erwachsene, die immer mal nachts im Museum sein wollten
Preis 9 € p. P.
! Taschenlampen werden gestellt, Anmeldung

AZUBI-FÜHRUNG
Ein Rundgang für Berufsstarter!
Anmeldung!



Veranstaltungen

Nicht verpassen! Einige Höhepunkte aus unserem Programm 1/2019



Maker Faire Ruhr

Geniale Erfindungen, spannende Tüfteleien und verrückte Geistesblitze



Wann 23. + 24.03.19, 10.00 – 18.00 Uhr
Was Das Ideen- und Erfinder-Festival für Inspiration, Kreativität und Innovation
Für Kreativköpfe, Querdenker und Technik-Enthusiasten
🌐 www.makerfaire-ruhr.com

MIT ZEITREISENDEN
BEAMTEN UND
POSTAPOKALYPTISCHEM
SCHMUCK ...



Jeder ist ein Maker – und unsere Welt ist das, was wir aus ihr machen. Die Maker Faire ist ein Festival der Extraklasse. Hier stehen Basteln, Bauen, Erfinden, Experimentieren, Lernen, Upcyceln und vor allem Spaß im Mittelpunkt. In der DASA etabliert sich fürs Ruhrgebiet das weltbekannte Format mit vielen Aha-Effekten. Maker Faires sind wie eine Art Jahrmarkt – unterhaltsam, bunt, spannend und motivierend zugleich. Nebenwirkungen sind nicht ausgeschlossen, denn sie sollen dazu animieren, selbst ein „Maker“ zu werden.

Maker sind experimentierfreudige Selbsterbauer mit enormer Begeisterung an der Sache. Sie teilen gerne ihre Erfindungen und tauschen sich aus. So entstehen wilde Ideen für Individualisten. Das Ganze passiert zu Hause oder in so genannten FabLabs, Hacker Spaces und Repair Cafés.



MAKE MAGAZIN

Präsentiert wird die Maker Faire vom Magazin Make: Ziel der Zeitschrift ist es, Leserinnen und Leser zu inspirieren, das Wissen zu vermitteln, selbst tätig zu werden, die Technik zu verstehen und eigenen Technik-Ideen freien Lauf zu lassen.

Mehr Infos unter www.make-magazin.de

Zum 37. Deutschen Evangelischen Kirchentag in Dortmund (19. – 23.06.19)

... und nachhaltig danach

Wann	Ab Juni 2019
Was	Infokarte
Für	Selbstentdecker
Preis	kostenlos an der DASA-Kasse erhältlich

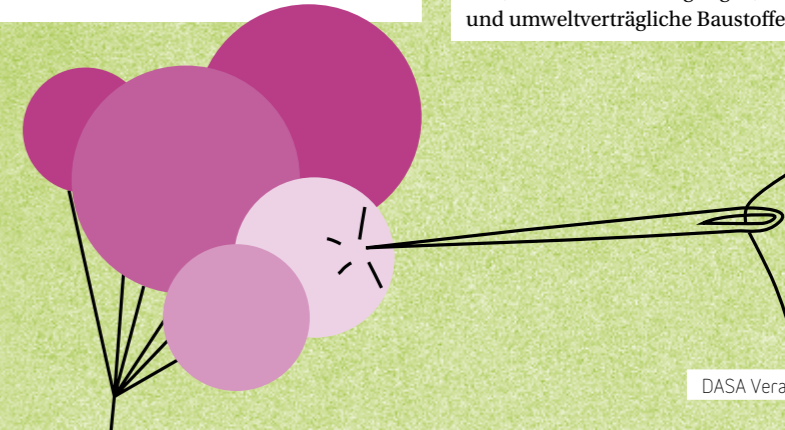


Deutscher Evangelischer Kirchentag Dortmund

„WEGE ZUR NACHHALTIGKEIT“ – ENTDECKERKARTE

Eines der 17 globalen Ziele für Nachhaltige Entwicklung ist es, menschenwürdige Arbeit für alle zu fördern. Nachhaltigkeit in der Arbeitswelt bezieht sich auf sozialverträgliche Arbeitsbedingungen und -methoden sowie den Umgang und die Nutzung von umweltverträglichen Materialien.

Mit einer neuen Entdeckerkarte beteiligt sich die DASA am Projekt „Wege zur Nachhaltigkeit“. Die Karte führt die Besucher auf Spurensuche zu DASA-Stationen, an denen Nachhaltigkeit in der Arbeitswelt ein wichtiger Aspekt ist. Dabei geht es um die Textilproduktion, faire Arbeitsbedingungen, Kinderarbeit und umweltverträgliche Baustoffe.



UNSERE SUPER-ABENDE

FuckUp Night

- Wann** 11.04.19, 18.00 Uhr
Was Versuch und Irrtum: Wer was Neues will, muss Fehlschläge in Kauf nehmen. Auch wenn darüber keiner redet. Oder etwa doch? Bei der „FuckUp Night“ geht es um gescheiterte Innovationen. Start-Up-Gründer erzählen von ihrem Scheitern. Denn aus Fehlern lernt man am meisten.
Für Menschen, die offene Worte schätzen
Preis Eintritt frei
🌐 Anmeldung: www.fun-ruhr.de

Science Slam

- Wann** 09.05.19, 20.00 Uhr (Einlass: 19.30 Uhr)
Was Geballte Wissenschaft in 10 Minuten, verpackt in spannenden und anschaulichen Vorträgen
Für Neugierige und Aufgeschlossene
Preis 5 €
! Karten ab April in der DASA oder unter
🌐 www.science-slam.com



WAS NOCH

Szenografie-Kolloquium Zukunft ausstellen

- Wann** 23.01.–24.01.19
Was Der Szene-Treffpunkt zur Gestaltung von Museen und Ausstellungen. Dieses Mal diskutieren wir Vorhersehungen und noch nie Dagewesenes.
Für Ausstellungsmacher, Architekten, Designer, Kuratoren
Preis 230 € / 2 Tage, 120 € / 1 Tag
! Anmeldung:
bohne-iserlohe.ivonne@bava.bund.de
0231 9071-2480

Jugend forscht Regionalwettbewerb

- Wann** 13.02.19
Was „Jugend forscht“ ist seit über 40 Jahren der Einstieg ins spielerische Forschen. Egal ob Flecken-Entferner ohne Waschmittel, kalte Kristalle oder neue Brennstoffe: Innovative Ideen sind hier garantiert.
Preis Ab 13.00 Uhr ist der Eintritt zur Besichtigung der Beiträge und zur Feierstunde frei.
🌐 www.jugend-forscht.de

FERIEN IN DER DASA

X-Mas / Ostern

Die Selbstermacher – Basteltische

- Wann** Alle NRW-Ferien, ganztägig zu den Öffnungszeiten
- Was** Hinsetzen und loslegen: Unsere Mitmach-Aktionen wecken Spieltrieb und Entdeckergeist. Da geht es um Energiereiches und Konstruktives, um Nützliches und Schmuckes.
- Für** fröhliche Ferienkinder aller Altersstufen
- Preis** DASA-Eintritt
- !** Nicht erforderlich. Die Anleitung und Aufsicht eurer Kinder erfolgt in Eigenregie.



Entdeckungen garantiert DASA Vorführungen

Wer findet die versteckten Wörter
und kennt sie aus den DASA-Vorführungen?

Diese Wörter sind versteckt:

- 1 Towerlotse
- 2 Spinnen
- 3 Webstühle
- 4 Buchbinden
- 5 Glaskugel
- 6 Feuerwehr
- 7 Rückencheck
- 8 Space Curl

??

BUCHSTABENSALAT

O	Q	N	Y	V	X	T	M	Q	T	N	F	A	W	F	J	L
P	B	S	P	A	C	E	C	U	R	L	W	I	R	G	S	G
M	M	P	R	H	X	M	W	N	G	J	O	F	P	Q	A	H
H	N	E	J	W	O	R	Ü	C	K	E	N	C	H	E	C	K
F	Y	F	C	V	G	C	Z	K	E	X	S	D	O	T	Z	G
N	B	S	X	U	L	K	B	V	W	E	Z	U	P	I	K	V
F	R	C	M	E	A	S	P	I	N	N	E	N	I	U	S	A
K	Q	W	N	V	S	R	G	M	L	C	Y	Q	A	U	P	L
I	X	Y	I	V	K	C	H	D	G	D	H	E	L	H	I	E
F	F	W	Y	E	U	L	I	K	K	O	C	V	J	H	C	X
E	E	T	N	X	G	W	E	B	S	T	Ü	H	L	E	O	Y
H	P	W	C	W	E	B	K	N	O	H	J	D	R	W	A	D
P	C	W	E	W	L	U	C	B	Z	W	F	P	X	P	P	U
K	K	M	G	P	X	C	T	O	W	E	R	L	O	T	S	E
Y	W	Y	L	P	V	F	E	U	E	R	W	E	H	R	U	T
E	Y	Y	Q	B	B	B	U	C	H	B	I	N	D	E	N	G
M	L	N	Z	J	X	O	T	O	S	U	B	D	R	B	C	G

Die Auflösung steht unter www.dasa-dortmund.de im Bereich „Vorführungen“

FINDE DIE
LÖSUNGEN



FÜR KINDER

Geburtstagsprogramm

Für den besonderen Tag im Jahr

- Wann nach Absprache
Was Zur Auswahl gibt es vier Workshops und eine Führung
Für max. 10 Kinder
Preis Eintritt frei
! Workshops dauern 90 Minuten und kosten 80 € (zzgl. DASA-Eintritt)
Anmeldung erforderlich



* FÜR 6-9 JAHRE

Kinderführung

Ein Rundgang für Kinder, bei dem wir einige besondere Attraktionen vorführen. Ein Riesenspaß mit Lerneffekt!
Wahlweise 60 oder 90 Minuten.

Workshop: Die Feuerlöscher

Faszinierende Flammen: Kinder spielen gern mit dem Feuer. Damit da nichts anbrennt, lernen sie, was passiert, wenn es brennt und was so gefährlich an Feuer und Rauch ist. Mit Experimenten, Vorführungen, Verkleidung und einem rasend schnellen Schlauchspiel.

Workshop: Spurensuche

Hier können Spürnasen das kleine Einmaleins für Detektive erlernen: Spuren sichern, geheime Botschaften entschlüsseln und geschickt kombinieren.

Videowalk mit dem Nachtwächter

Die Kinder machen den Tag zur Nacht und beobachten den DASA-Nachtwächter. Was hat er zu erzählen und vor allem: Welche Geheimnisse verbergen sich hinter der nächsten Ecke?

Eine mediale Schatzsuche mit Tablet, bei der nur die richtige Antwort zum nächsten Film führt.

* FÜR 8-12 JAHRE

SCHON UNSEREN
PICKNICK-BEREICH
ENTDECKT?

Die Forscher - Wir lösen jeden Fall

Tatort DASA: Ein Schuhabdruck, weißes Pulver, seltsame rot-gelbe Körnchen, eine duftende Flüssigkeit und einige Kristalle. Was ist das? An vier spannenden Experimentierstationen lösen Jungdetektive einen Fall und überführen den Täter. Dabei lernen die Kinder, dass ihnen Chemie und Physik nicht nur im kriminalistischen Alltag begegnen.

EINE TOLLE
GEBURTSTAGS-
EINLADUNGSKARTE
GIBT'S UNTER ...

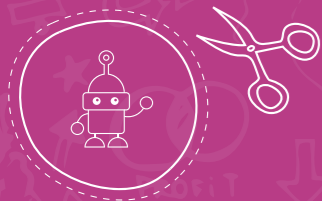
* FÜR 10-12 JAHRE



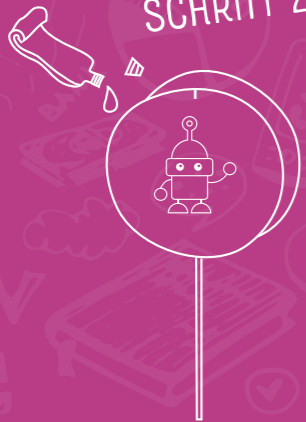
www.dasa-dortmund.de/Familien

EIN THAUMATROP: COOLER ROBOTER

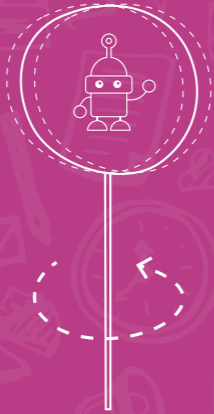
SCHRITT 1:



SCHRITT 2:



SCHRITT 3:



LASS ES KREISELN!

Material:

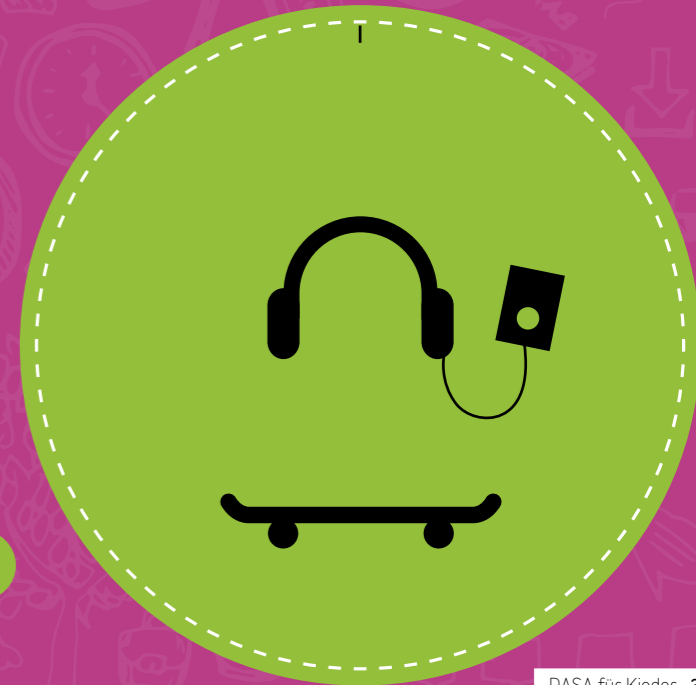
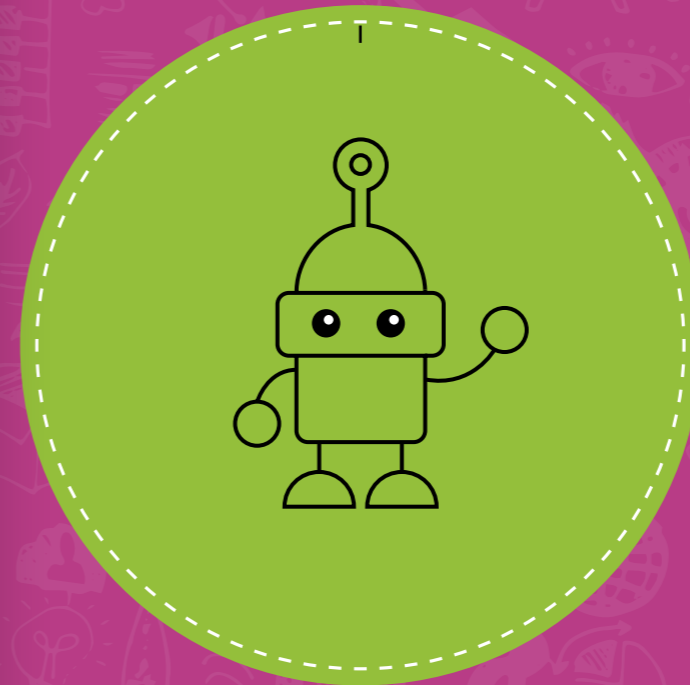
- Schere und Kleber
- Holzspieß

Schritt 1: Schneide die beiden Kreise aus.

Schritt 2: Lege den einen Kreis mit dem Motiv nach unten auf einen Tisch. Bestreiche die Fläche mit Kleber und lege den Holzspieß wie einen Griff ans untere Ende der Scheibe. Nun schmiere auch die Rückseite des zweiten Kreises mit Kleber ein und füge die beiden Kreise zusammen. Achte dabei darauf, dass die beiden Markierungen aufeinander treffen.

Schritt 3: Wenn Dein Thaumotrop getrocknet ist, drehe den Stab zwischen den Händen hin und her.

Und, was macht der Roboter?



WORKSHOPS FÜR GRUPPEN UND SCHULKLASSEN

Was stinkt denn da?

Eine Reise durch die Welt der Chemie

Für Kinder von 5 und 6 Jahren
Dauer 60 Minuten
Preis 60 € zzgl. DASA-Eintritt
! Anmeldung nach Absprache

Als kleine Forscher im Laborkittel untersuchen die Kinder das Thema „Luft“ und „Wasser“ in der Gefahrstoffhalle mit Experimenten zum Selbermachen, Zuschauen und für zu Hause. Ein Überraschungsgast mit weichem Fell begleitet das Programm!
2 Begleitpersonen sollten anwesend sein.

* VORSCHULE

Mein T-Shirt

Weitgereist durch die Arbeitswelt

Für KiTA-Kinder / bis 2. Klasse
Dauer 60 Minuten
Preis 60 € zzgl. DASA-Eintritt
! Anmeldung nach Absprache

Starthilfe für alle, die auf dem Weg zur fairen KiTA / Grundschule sind: Am Beispiel der Textilbranche wird deutlich, wie die Herstellungswelt hinter den bunten T-Shirts aussieht. Dabei lernen die Kinder Materialien und Verarbeitung kennen und erfahren von den harten Arbeitsbedingungen seiner Herstellung und der weiten Reise bis in unsere Läden.

* VORSCHULE / GRUNDSCHULE

Feuer und Flamme

Physik und Chemie des Brennens

Für Kinder ab 3. Klasse
Dauer 90 Minuten
Preis 80 € zzgl. DASA-Eintritt
! Anmeldung nach Absprache

Naturwissenschaftliche Experimente erklären, wie Feuer und Flamme eigentlich funktionieren und wie man sie bündigt.

* VORSCHULE

T-Shirt-Etikette

Gekauft, getragen, entsorgt

Nachhaltigkeit kann man lernen: Am Beispiel des T-Shirts gehen die Jugendlichen mit Spürsinn in Richtung Nachhaltigkeit. Sie erforschen Herstellungsbedingungen, Transportwege und Produktionskreisläufe und lernen mehr über die Stoffe, aus denen Mode entsteht. Ihre Wege führen sie dabei rund um die Welt und mitten ins Herz. Denn wie geht's gerechter und wo liegen Alternativen zum Konsumrausch auf Kosten anderer? Im Mittelpunkt des Workshops steht das Kennenlernen von Nachhaltigkeitszielen.

* SEK 1

NEU!



Für Klasse 7-9
Dauer 90 Minuten
Preis 80 € zzgl. DASA-Eintritt
! Anmeldung nach Absprache

BERUFSORIENTIERUNG

* FÜR JUGENDLICHE

Starter Tag

Interessen, Stärken, Talente

Wann 28.02.19, 09.00 – 13.00 Uhr

Für Klasse 5 – 10

Preis DASA-Eintritt

! Anmeldung nach Absprache

Starter-Karten

Info-Tour durch die DASA

Was Selbständige DASA-Erkundung zur Berufswelt

Für Klasse 5 – 10

Preis DASA-Eintritt

! an der Kasse erhältlich

Starter-Workshop

Begleitend zum Schlülerpraktikum

Wann Termin in Absprache

Für Schüler ab Klasse 8

Dauer 120 Minuten

Preis 80 € zzgl. DASA-Eintritt

! Anmeldung nach Absprache

Angeleitete Selbsterkundung in der DASA zu: Bedeutung des Jugendarbeitsschutzgesetzes, Kennenlernen von Bedingungen für ein gesundes Arbeitsleben.

UNTERRICHTSMATERIAL

! www.dasa-dortmund.de im Bereich „Schulen“

DASA-Talenthau

Finde deine Stärken

Wann Termin in Absprache

Für Schüler ab Klasse 8

Dauer 5 Zeitstunden mit Pause

Preis über Fördermaßnahmen finanzierbar

! Anmeldung bei:

Technikzentrum Minden-Lübbecke

Bettina Döring, ☎ 05703 520 511

Das DASA-Talenthau bietet Materialien und Trainingsobjekte, mit denen Jugendliche Erfahrungen für den Einstieg ins Berufsleben sammeln können.



RUND UM DIE BUCHUNGEN

Für alle Angebote gilt

→ Anmeldung

DASA Besucherservice:

☎ 0231 9071-2645 oder

✉ besucherdienst-dasa@baua.bund.de

→ Führungen in Englisch, Französisch, Niederländisch und in Gebärdensprache bieten wir gerne auf Anfrage an.

→ Mehr zu unseren Kindergeburtstagen gibt es auf unserer Internetseite im Bereich „Familien“.

Organisatorisches

Anmeldung

Anmeldungen richten Sie bitte telefonisch oder per E-Mail an den Besucherservice der DASA. Bitte denken Sie daran, uns Ihre Kontaktdaten zu übermitteln. Termine gelten nur dann als vereinbart, wenn sie von uns schriftlich bestätigt sind. Die Führungen übernehmen geschulte Moderatorinnen/Moderatoren unseres Servicepartners. Wir bitten um Verständnis, dass diese auf vereinbarte Führungstermine nur jeweils 30 Minuten warten können. Stornierungen sind bis 4 Arbeitstage vor dem gebuchten Termin kostenfrei, anschließend werden die Programmkosten zu 100% berechnet.

Bezahlung

Die Bezahlung der Führung/des Workshops erfolgt in bar oder mit EC-Card am Führungstag in der DASA. In Ausnahmefällen ist die Bezahlung per Rechnung möglich.

* HIER STEHT DAS KLEINGEDRUCKTE

Service



Unsere Extras für einen unvergesslichen Ausflug

SERVICE

Unsere Extras für Sie

Vorführungen

Lebendige Eindrücke von Produktionsabläufen und Funktionsweisen erhalten Sie täglich durch die Vorführung von Maschinen und Objekten.

📌 Zeiten und Inhalte online und an der Kasse

Selbst-Erkundung

Multimedia Guide: Der allwissende Smartphone-Führer in Bild, Ton und Film. *Auch in Englisch und Französisch und – neu: Höhepunkte in leichter Sprache: Filme in Gebärdensprache zu ausgewählten Exponaten*

Entdecker-Karten: DASA-Stationen auf eigene Faust und mit einfachen Erklärungen erkunden

Rallye: Im Takt der Maschine

📌 Infos unter www.dasa-dortmund.de

Specials

Das Holz-Projekt: Eine Mitmach-Werkstatt, die zeigt, wo der Hammer hängt

Der Rücken-Check mit dem „FPZ-Konzept“
Kreativ-Angebot: Für Familien an allen Sonntagen (11.00 – 16.00 Uhr)

📌 Infos unter www.dasa-dortmund.de

DASA-Souvenir

Wie wär's mit einem handgewebten Grubentuch, das auf unseren historischen Webstühlen entstanden ist? Oder Sie stöbern in unserem Shop mit Ratgebern zu Arbeitswelt und Gesundheit, Kinderbüchern und kleinen Geschenkideen.

NOCH MEHR DASA
GEHT IMMER.

Vermietungen

Ob Empfang, Tagung oder Workshop: Wir stellen Sie nicht nur perfekt aus. Wir sind eine der ungewöhnlichsten Locations, die die Arbeitswelt so kennt. Fordern Sie unsere Broschüre an oder schauen Sie auf unsere Internetseite.

Kontakt: Kerstin Duchatz

📧 duchatz.kerstin@baua.bund.de

☎ 0231 9071-2269

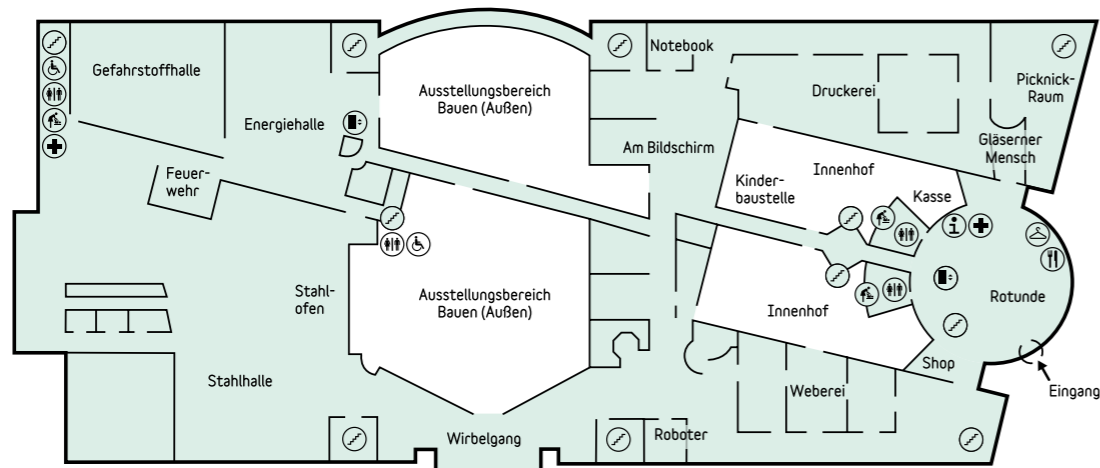


DASA-Kantine

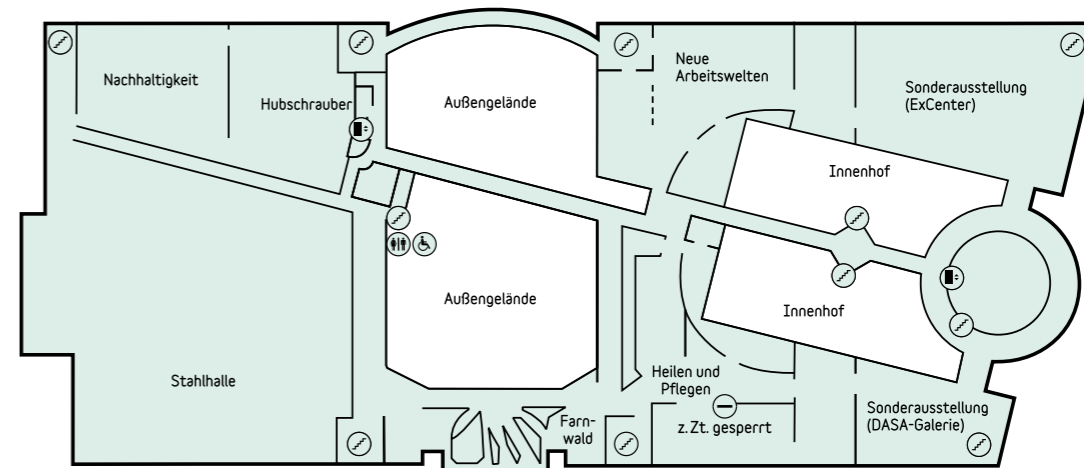
Stilecht mit „Ruhrpott-Charme“ gibt es Currywurst und Pommes – und täglich wechselnde Speisen. Außerdem bieten wir Snacks und Gebäck für die Kaffee-Pause an.

DASA Orientierungsplan

Erdgeschoss



Obergeschoss



IMPRESSUM

Bildnachweise

Titel, S. 17 Ulla Anne Giesen
S. 7-13 Lumalenscape GmbH
S. 14 Hannes Loske
S. 18, 22, 25 Harald Hoffmann
S. 21 Pascal Amos Rest
S. 27, 28, 30, 39 Andreas Wahlbrink
S. 35 Loverna Journey

Gestaltung

www.laborb.de

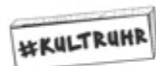
Gedruckt auf Recycling-Offsetpapier aus 100% Altpapier.

Kulturpartner



Mitglied in

route · industriekultur ·



Auszeichnungen



Deutschland
Land der Ideen
Ausgewählter Ort 2007

Barrierefreiheit
geprüft



DASA-Förderverein

Unser Name

DASA Freunde und Förderer e.V.

Unsere Ziele

Unser Förderverein ist eine Vereinigung von Personen, die sich besonders dem Arbeitsschutz verbunden fühlen. Die Mitglieder unterstützen die DASA ideell, indem sie als Multiplikatoren und gleichzeitig als Werbeträger fungieren.

Unsere Mitglieder haben die Möglichkeit, die DASA als Veranstaltungsort, als Informations-Drehscheibe, zur Fachkommunikation und für Sonderführungen zu nutzen.

Möchten Sie in unserem Verein Mitglied werden oder weitere Informationen erhalten?

So erreichen Sie uns:

DASA Verein der Freunde und Förderer e.V.

Silvester Siegmann

Hordeler Heide 99

44793 Bochum

Telefon 0211-8115393

info@dasa-foerderverein.de

www.dasa-foerderverein.de

:DASA

Arbeitswelt Ausstellung

Bitte ausfüllen und zurück senden!

Bitte senden Sie mir weiteres Informationsmaterial

Hiermit erkläre ich meinen Beitritt zum Verein
DASA Freunde und Förderer e.V.

Als Mitgliedsbeitrag übernehme ich den festgelegten Mindestbetrag von

200€ für privatwirtschaftliche Unternehmen

100€ für sonstige juristische Personen, Körperschaften, Verbände etc.

20€ für volljährige natürliche Personen

10€ für volljährige natürliche Personen in Ausbildung

2€ für Minderjährige

Name

Firma

Straße, Nr.

PLZ, Ort

Telefon

E-Mail

ICH BITTE DARUM, DEN BEITRAG JÄHRLICH PER LASTSCHRIFT
VON MEINEM KONTO ABZUBUCHEN.

IBAN

BIC

Kontoinhaber

Ort, Datum

Unterschrift

Bitte
freimachen

DASA Freunde und Förderer e.V.

Silvester Siegmann
Hordeler Heide 99

44793 Bochum

DASA Arbeitswelt Ausstellung

Bundesanstalt für Arbeitsschutz und Arbeitsmedizin
Friedrich-Henkel-Weg 1-25, 44149 Dortmund

☎ 0231-9071-2645

@ besucherdienst-dasa@baua.bund.de

🌐 www.dasa-dortmund.de

🕒 Öffnungszeiten

Montag – Freitag 9.00 – 17.00 Uhr
Samstag – Sonntag 10.00 – 18.00 Uhr

⚠ Bitte beachten Sie abweichende Öffnungszeiten
an Feiertagen. (aktuelle Informationen auf
unserer Internetseite)

♿ Die Ausstellung ist barrierefrei zugänglich.

📶 Es ist kostenfreies WLAN in der DASA verfügbar.

💶 Eintrittspreise

Kinder bis einschließlich 5 Jahre: frei
Erwachsene: 8€
Ermäßigt: 5€
Familienkarte (2 Erw. & max. 3 Kinder): 16€
Gruppen (ab 10 Erwachsenen), pro Person: 5€
Schulklassen pro Person: 2€

DASA-Card Family

(Jahreskarte Familie): 28€

DASA-Card Single

(Jahreskarte Einzelperson): 15€

⚠ Eintritt frei für Begleitpersonen aus Kinder-
betreuungseinrichtungen, allgemeinbildenden
und berufsbildenden Schulen!

⚠ Die DASA ist eine Attraktion der RUHR.TOPCARD.

📍 Anfahrt

Mit der Bahn:
S1, Haltestelle Dortmund Dorstfeld-Süd
(nicht barrierefrei)

Mit dem Bus:

Linie 447
(Hacheney – Universitätsgelände – Huckarde),
Ausstieg Bundesanstalt für Arbeitsschutz und
Arbeitsmedizin

Mit dem Auto:

A 40, Ausfahrt Dortmund-Barop,
Beschilderung folgen, kostenlose Parkplätze in
unmittelbarer Nähe vorhanden

Mit dem Fahrrad:

R 10 / Rund um Dortmund,
Deutsche Fußballroute

Folge uns:

