

Über Demut, Professionalität und die Lust an der Bewegung. Erfahrungen aus dem Projekt „Hauptsache Publikum“ des Deutschen Museumsbundes



Sarah Metzler
Leiterin der Geschäftsstelle
Landesverband der Museen zu Berlin

Hauptsache Publikum! Das besucherorientierte Museum

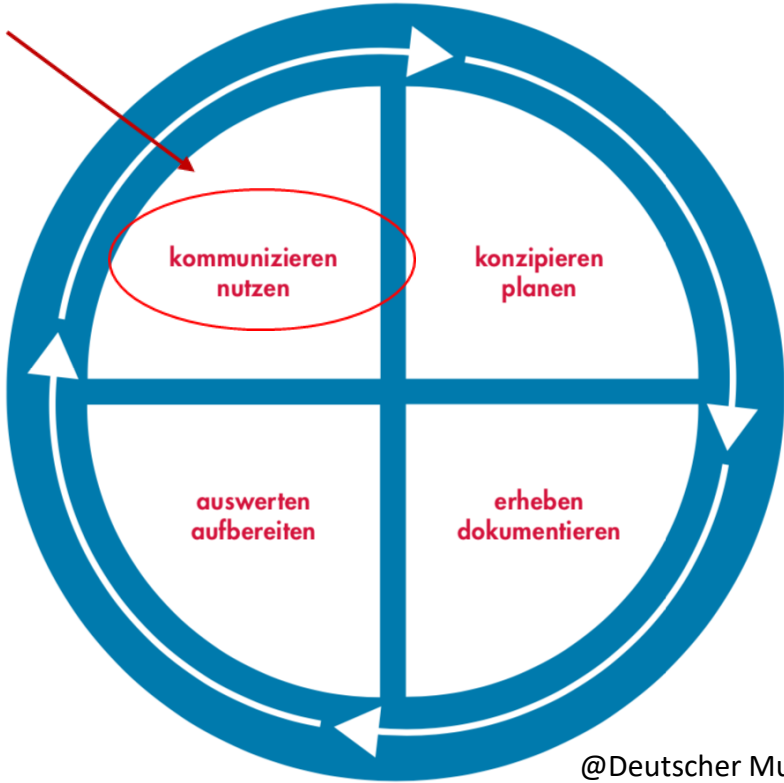
Ein Projekt des Deutschen Museumsbundes e.V.



Ziel: anregen, ermutigen und unterstützen
2017-2019
gefördert von der BKM
Publikumsforschung als einer der Schwerpunkte



DREI WÜNSCHE AN DAS NETZWERK BESUCHER*INNENFORSCHUNG LET'S TALK ABOUT:



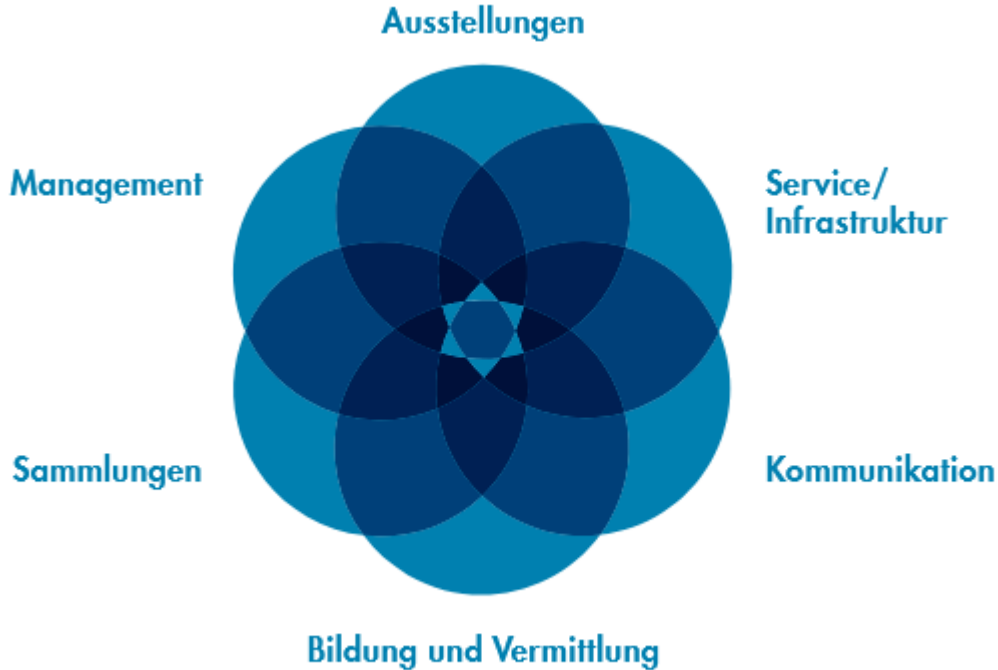
@Deutscher Museumsbund

1. WUNSCH LET'S TALK ABOUT MINDSETS/HALTUNGEN



fotografiert im Deutschen Schifffahrtsmuseum in Bremerhaven

Gemeinsame Haltung entwickeln



@Deutscher Museumsbund

Helpen Sie uns auf Kurs zu bleiben!
Ziele setzen und strategisch verfolgen



Demut, die

Herkunft i

mittelhochdeutsch *dēmu(o)t*, althochdeutsch *diemuotī*, zu: *diomuoti* = demütig, *dionōn* (dienen) und *muoti* (Mut), also eigentlich = Gesinnung eines Dienenden

Quelle: www.duden.de/rechtschreibung/Demut, 21.11.2021

divers und sich stetig wandelnd..



Quelle: www.zukunftsinstitut.de, 21.11.2021

Helpen Sie uns auf Kurs zu bleiben! Expertise von Museumsexternen anerkennen



Helfen Sie uns auf Kurs zu bleiben!

Bereit sein für



Wir....



»Die jeweils professionsspezifischen Qualifikationswege und beruflichen Erfahrungen prägen Denkgewohnheiten, Perspektiven und Herangehensweisen der Beteiligten. Dazu kommen bestimmte, über die Zeit verfestigte Annahmen über Wesen und Zweck ihrer Tätigkeit. Hier bewegen wir uns auf der Ebene des Selbstverständnisses der eigenen Arbeit und Rolle, des professionellen Weltbildes der Museumsarbeit. Diese Heterogenität der professionellen Ausrichtungen stellt an sich eine Herausforderung für die Zusammenarbeit dar.«

aus: Reussner, Eva M.: Publikumsforschung für Museen. Internationale Erfolgsbeispiele. Bielefeld 2010, S. 277.

2. WUNSCH LET'S TALK ABOUT: ARBEITSWEISEN- UND STRUKTUREN



Kollaboratives Arbeiten innerhalb des Museums ermöglichen



Früher war alles hierarchisch über Abteilungen organisiert, die unabhängig voneinander wie Silos gewirkt haben. Das Wort »Ab«teilung finde ich dahingehend symbolisch, da es auch eine Abtrennung vom Gesamtsystem beschreiben könnte.

— Paul Spies



Stellenprofile anpassen



»Eine Person aus einer Wissenstransferstelle benannte das Problem, dass Wissenstransfer immer noch eine zusätzliche Aufgabe sei, die nicht in das eigentliche Aufgabenprofil vieler Angestellter fällt, insbesondere nicht im wissenschaftlichen Bereich. Insofern würden Leistungen und Aufwand im Wissenschaftstransfer durch die Museumsleitung häufig auch nicht anerkannt und den Mitarbeitenden die entsprechenden zeitlichen Ressourcen auch nicht eingeräumt.«

Brüning, Hendrikje & Warnke, Ursula: Digitalisiert ist noch lange nicht transferiert?! In: Museumskunde. Fachzeitschrift für die Museumswelt, hrsg. vom Deutschen Museumsbund, 2019, S. 21f.

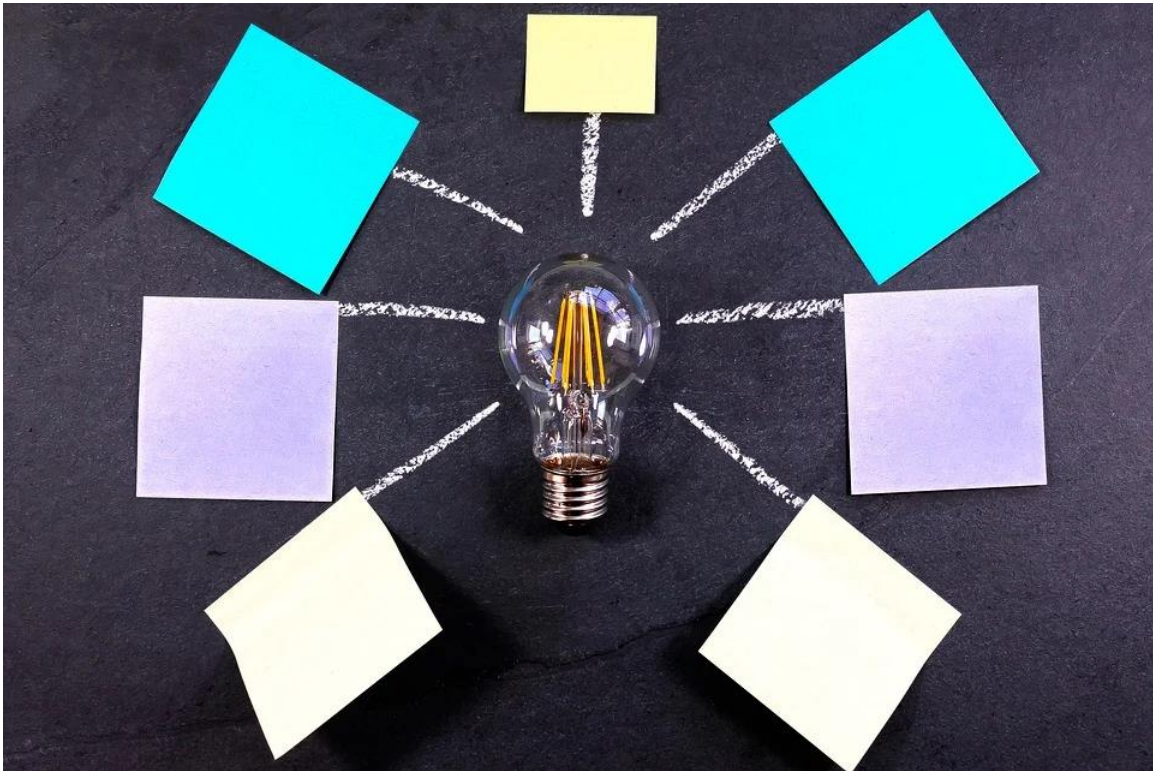
Planungsprozesse verändern



Anschlüsse nach Außen ausweiten!



Zusammenarbeit professionalisieren...



Mehr Zeit einplanen..



3. Wunsch

LET'S TALK ABOUT: KULTURPOLITIK



Lange Zeit spielte das Thema der Transformation auf der kulturpolitischen Agenda nur eine untergeordnete Rolle. Die Coronapandemie wirkte hier allerdings als Katalysator, da viele altbekannte Problemstellungen des Kulturbereichs wieder in den Blick geraten sind und neue Herangehensweisen erforderlich machen. Die Kulturpolitik muss nun die richtigen Rahmenbedingungen auf den Weg bringen, um zukunftsweisende Reformen unterstützend zu begleiten.

Dieser Text ist zuerst erschienen in Politik & Kultur 09/2021.

Aus: „Zeit für Transformationen“ von Dr. Henning Mohr, Leiter des Instituts für Kulturpolitik der Kulturpolitischen Gesellschaft,
<https://www.kulturrat.de/themen/texte-zur-kulturpolitik/zeit-fuer-transformation/2/>

LET'S TALK ABOUT CHANGE...



1. Mindsets/Haltungen
2. Arbeitsweisen- und strukturen
3. Kulturpolitische Rahmenbedingungen

Vielen Dank!



Für Rückfragen stehe ich gerne zur Verfügung!

Sarah Metzler

Leiterin der Geschäftsstelle

Landesverband der Museen zu Berlin

Kontakt: info@lmb.museum

Hinweis: Alle Bilder, für die keine Quellen auf den Folien angegeben sind, sind von [Pixabay](https://pixabay.com/).